

RELATÓRIO DE PARTICIPAÇÃO



Plano **Diretor** POA
Construindo **juntos** a cidade que queremos.

RELATÓRIO OFICINA TERRITORIAL/ TEMÁTICA

OFICINA RGP 1

Novembro de 2019

Elaboração do Documento: CPU/SMAMS/PMPA



Sumário

1. Revisão do PDDUA.....	3
2. Oficinas de Participação.....	4
2.1. Oficina Territorial/Temática RGP 1	4
3. Anexos.....	6
3.1. Divulgação.....	6
3.2. Convite Redes Sociais.....	8
3.3. Apresentação	9
3.4. Listas de Presença	45
3.5. Questionários	50
3.6. Fotos	51
3.7. Mapas Produzidos	55
Grupo 01.....	55
Grupo 02.....	56
Grupo 03.....	57
Grupo 04.....	58
Grupo 05.....	59
3.8. Fichas de Anotações	60
3.9. Divulgação Pós-evento.....	64
4. Documentos Produzidos	66
4.1. Registro das Apresentações dos Grupos.....	66
4.2. Mapas Georreferenciados	67
Grupo 01.....	68
Grupo 02.....	69
Grupo 03.....	70
Grupo 04.....	71
Grupo 05.....	72
5. Equipe.....	73



1. Revisão do PDDUA

Nos termos do Estatuto da Cidade, faz parte do processo de Revisão do Plano Diretor de Porto Alegre a definição de estratégias para o engajamento da sociedade local, bem como para a validação de diagnósticos e propostas pela comunidade. Para este fim, prevê-se a realização de uma série de encontros onde serão abordados os principais problemas existentes, as potencialidades e as questões prioritárias que serão consideradas e enfrentadas na formulação das Propostas que servirão de base para a Revisão do Plano atual. No processo de revisão do Plano Diretor estão previstas a Leitura Comunitária, com o objetivo de compreender os anseios, o olhar social e a dinâmica da cidade a partir da contribuição dada pela população e a Leitura Técnica, agregando o saber popular às informações e estudos técnicos elaborados pela PMPA de forma a assegurar a elaboração de um Plano Diretor participativo e consistente tecnicamente que possibilite o desenvolvimento sustentável de Porto Alegre.

A primeira fase da participação popular foi através de Oficinas Territoriais/ Temáticas, parte da Leitura Comunitária. As oficinas foram divididas de acordo com as 8 (oito) Regiões de Gestão Planejamento (RGPs) que compõe o Conselho Municipal de Desenvolvimento Urbano e Ambiental (CMDUA). Tendo em vista a especificidade das ilhas e conforme solicitação do representante do CMDUA, foi realizada uma oficina específica no Bairro Arquipélago. Em 24 de setembro de 2019 foi realizada uma Oficina Piloto com os Conselheiros e Suplentes das RGPs, que foram orientados a levar até 6 (seis) convidados da sua Região para participarem da dinâmica de grupo. Os objetivos da oficina piloto foram: testar a metodologia a ser utilizada nas demais oficinas territoriais nas RGPs e mobilizar os Conselheiros para se tornarem multiplicadores nas suas Regiões. Após a oficina piloto foram realizados alguns ajustes na metodologia para replicação nas demais RGPs. As oficinas foram realizadas em ordem cronológica conforme o calendário:

RGP 7 (Lomba/ Partenon) – 17/10/19 – 18h30min

RGP 2 (Humaitá/ Navegantes/ Noroeste) – 19/10/19 – 08h30min

RGP 6 (Centro-Sul/ Sul) – 23/10/19 – 18h00min

RGP 5 (Glória/ Crista/ Cruzeiro) – 24/10/19 – 19h00min

RGP 8 (Restinga/ Extremo-Sul) – 26/10/19 – 08h30min

RGP 4 (Leste/ Nordeste) – 26/10/19 – 14h00min

RGP 1 (Centro) – 31/10/19 – 19h00min

RGP 3 (Norte/ Eixo-Baltazar) - 31/10/19 – 19h00min

RGP 2 (Ilhas) – 09/11/19 – 08h30min

A seguir, apresentamos a metodologia aplicada na oficina da RGP 1 , bem como o registro da atividade.



2. Oficinas de Participação

2.1. Oficina Territorial/Temática RGP 1

A Oficina Territorial/ Temática da RGP 1 foi realizada no dia 31 de outubro de 2019, às 19 horas, Plenário Otávio Rocha e Salão Adel Carvalho - Av. Loureiro da Silva, 255 - Praia de Belas. Os objetivos da oficina são: apresentar conceitos do Plano Diretor, capacitar as pessoas a entenderem mapas e a identificarem pontos importantes na cidade e realizar a leitura comunitária através do levantamento das informações da comunidade através da identificação de conflitos e potencialidades/ desafios e oportunidades da região.

O credenciamento teve início 30 minutos antes da apresentação técnica, onde os participantes foram identificados pelo nome, bairro, telefone, e-mail e assinatura. Cada participante recebeu um número de 1 (um) a 4 (quatro) para participação no trabalho colaborativo e um questionário, o qual contém uma escala de importância para conceitos relacionados aos temas da revisão do Plano Diretor, uma avaliação da oficina realizada, um espaço para identificação e um espaço para comentários. Na RP1 foram entregues 62 questionários, entretanto, nenhum foi devolvido.

Inicialmente, foi realizada uma apresentação de 20 minutos pelo Arq. e Urb. Ada Raquel Doederlein Schwartz, Coordenadora da Coordenação de Planejamento Urbano (CPU) da SMAMS. Na apresentação foi apresentado o funcionamento da oficina através de boas práticas e abordados conceitos sobre o Plano Diretor e seu processo de revisão e os temas a serem discutidos. Os temas foram elencados com base nas Estratégias do PDDUA (Estruturação Urbana, Mobilidade Urbana, Uso do Solo Privado, Qualificação Ambiental, Promoção Econômica e Produção da Cidade) alinhados aos 12 temas elencados pela sociedade¹ e aos 17 Objetivos de Desenvolvimento Sustentáveis (ODS)² da Agenda 2030.

Os temas discutidos foram: Equipamentos e Pontos de Referência (pontos de atração, pontos de referência e equipamentos públicos), Mobilidade Urbana (caminhos mais utilizados), Interesse Cultural/ Ambiental e Infraestrutura (interesse cultural, ambiental e carência de infraestruturas), Habitação e Empreendimentos (problemas habitacionais e grandes empreendimentos/ projetos que impactaram a região), Vocaç o e Empreendedorismo (vocaç o da regi o e iniciativas empreendedoras).

Em seguida foi explicado o funcionamento da dinâmica de grupos que foi dividida da seguinte forma: 10 minutos para a divisão dos grupos, entrega dos mapas e aquecimento

¹ 12 (doze) Temas definidos a partir de informações coletadas no Seminário de Revisão do Plano Diretor realizado no Cine Capit lio, em 07/12/2016, em Porto Alegre, e do Workshop com o CMDUA realizado em 04/10/2017.

² Erradicaç o da pobreza; Fome Zero e Agricultura Sustent vel; Boa sa de e Bem-estar; Educaç o de Qualidade; Igualdade de G nero;  gua Pot vel e Saneamento; Energia acess vel e limpa; Trabalho decente e Crescimento econ mico; Ind stria, Inovaç o e Infraestrutura; Reduç o das desigualdades; Cidades e Comunidades Sustent veis; Consumo e Produç o Respons veis; Aç o contra a mudanç a global do clima; Vida na  gua; Vida terrestre; Paz, Justiç a e Instituiç es eficazes; Parcerias e Meios de Implementaç o (NAÇ ES UNIDAS NO BRASIL, 2015).

³ Agenda 2030 para o Desenvolvimento Sustent vel, da Organizaç o das Naç es Unidas-ONU.



(reconhecimento e localização de pontos de interesse nos mapas), 1 hora de trabalho colaborativo dos grupos, 15 minutos de intervalo, apresentação dos resultados por grupo (5 minutos por grupo), encerramentos e encaminhamentos (15 minutos).

Os grupos foram divididos em 5 (cinco) mesas de acordo com os números recebidos pelos participantes no momento do credenciamento. Em cada grupo participaram 2 integrantes da CPU como moderadores/relatores. De acordo com as listas de presença participaram 62 pessoas da comunidade, 8 técnicos da CPU além de 10 servidores vinculados a SMAMS. Cada grupo recebeu um mapa base da RGP e canetas marca texto coloridas e foram orientados a fazer marcações no mapa de acordo com cada tema.

Caneta ROSA – Pontos de Atração/ Pontos de Referência

Caneta VERDE – Caminhos mais utilizados e problemas

15 minutos

Caneta VERMELHA – Problemas Habitacionais

10 minutos

Caneta AMARELA – Carência de Equipamento de Educação, Saúde, Lazer...

Caneta AZUL – Carência de Água, Esgoto, Alagamento, Foco de Lixo,...

10 minutos

Caneta LARANJA – Locais de Interesse Cultural

Caneta VERDE ESCURO – Locais de Interesse Ambiental

10 minutos

Caneta PRETA – Projetos que Impactaram a Região

10 minutos

Os participantes responderam ainda 2 (duas) perguntas quanto à vocação da região:

- Qual a vocação da Região/ Bairros?
- Quais as iniciativas empreendedoras na Região?

Foi solicitado aos participantes, a fim de sintetizar a percepção de cada grupo, que definissem a sua região em 3 (três) palavras chave.

Após o intervalo os representantes de cada grupo apresentaram as percepções sobre o exercício. Por fim, foram apresentados os encaminhamentos e encerrada a reunião.



3. Anexos

3.1. Divulgação

MEIO AMBIENTE E SUSTENTABILIDADE

Smams promove duas Oficinas do Plano Diretor nesta quinta

31/10/2019 09:10

Ricardo Giusti / PMRA



Seis oficinas já foram realizadas para discutir as prioridades de cada região

A Secretaria Municipal do Meio Ambiente e da Sustentabilidade (Smams) promove nesta quinta-feira, 31, mais duas Oficinas Temáticas – Territoriais de revisão do Plano Diretor: na Região de Planejamento – RP 1 (Centro) e na RP 3 (Norte e eixo Baltazar).

O encontro para moradores dos bairros Floresta, Centro Histórico, Auxiliadora, Moinhos de Vento, Independência, Bom Fim, Rio Branco, Mont' Serrat, Bela Vista, Farroupilha, Santana, Petrópolis, Santa Cecília, Jardim Botânico, Praia de Belas, Cidade Baixa, Menino Deus e Azenha ocorre das 19h às 22h, no Plenário Otávio Rocha e no Salão Adel Carvalho, da Câmara Municipal (avenida Loureiro da Silva, 255).

A atividade para os moradores dos bairros Sarandí, Rubem Berta, Passo das Pedras, Santa Rosa de Lima, Parque Santa Fé, Costa e Silva, Jardim Leopoldina e Jardim Itu começa às 18h30, na Paróquia Santa Rosa de Lima (avenida Bernardino de Oliveira Paim, 82 – Bairro Santa Rosa).

Seis oficinas já foram realizadas: na RP 7 (Lomba do Pinheiro/Partenon), na RP 2 (Humaitá, Navegantes e Noroeste), na RP 6 (Centro-Sul e Sul), na RP 5 (Glória, Cruzeiro e Cristal), na RP 8 (Restinga/ Extremo-Sul) e na RP 4 (Leste/ Nordeste). No dia 9 de novembro, ocorrerá a última oficina da primeira rodada, na Ilhas. A segunda rodada será feita a partir de novembro e passará também pelas oito regiões de planejamento. Assim como ocorreu na primeira fase, o cronograma será definido pela Smams em parceria com os representantes das RPs do Conselho Municipal de Desenvolvimento Urbano Ambiental (CMDUA).

O secretário Germano Bremm destaca que o objetivo da primeira rodada é identificar os anseios, potencialidades e questões prioritárias a serem consideradas e enfrentadas na formulação das propostas que servirão de base para a revisão do Plano Diretor. "A participação e o engajamento da população neste processo é fundamental para a construção da Porto Alegre 2030 que queremos", destaca.



A diretora de Planejamento Urbano e Sustentável da Smams e coordenadora do processo de revisão do Plano Diretor, Patrícia da Silva Tschoepke, esclarece que planejamento urbano parece algo abstrato, mas, na prática, afeta diretamente a vida das pessoas. "O Plano Diretor é o instrumento que define questões como o tempo que gastamos para nos deslocar na cidade, a segurança, a qualidade de vida e a capacidade de prevenção a eventos climáticos extremos. Nesta revisão, é fundamental ouvirmos as necessidades da população para a construção do pacto da cidade que almejamos", afirma.

Dinâmica das oficinas - O credenciamento será aberto 30 minutos antes do horário previsto para o início das atividades e se estenderá por uma hora. Participantes que ingressarem após 30 minutos do início da dinâmica só poderão acompanhar como ouvintes e registrar sua contribuição por meio de questionário que estará disponível no local.

No acesso ao evento, os participantes vão registrar seus nomes em lista de presença e receberão um número de um a cinco, que identificará a mesa que irão compor no momento da dinâmica. Cada grupo terá no máximo 12 participantes, totalizando 60 pessoas. Caso o número ultrapasse este limite, os excedentes receberão questionário para apontar suas contribuições de forma individual.

A oficina será aberta com apresentação geral sobre os conteúdos que serão trabalhados em cada grupo, em mapas onde estarão identificadas potencialidades e carências dos bairros que pertencem à RP correspondente. Ao final da dinâmica, o relator definido para cada grupo fará a exposição das principais conclusões sobre o mapa. Após a apresentação dos resultados, a equipe da Smams encerra a atividade. As sugestões serão analisadas pela equipe técnica e, na segunda rodada de oficinas, será dado o retorno sobre as contribuições apresentadas.

Para mais informações sobre a revisão do Plano Diretor de Porto Alegre, [acesse o site aqui](#).

Confira o calendário das próximas oficinas:

- 31/10: RP 1 (Centro), das 19h às 22h, no Plenário Otávio Rocha e no Salão Adel Carvalho, da Câmara Municipal (avenida Loureiro da Silva, 255)
- 31/10: RP 3 (Norte e Eixo Baltazar), das 18h30 às 21h30, na Paróquia Santa Rosa de Lima (avenida Bernardino de Oliveira Paim, 82 – Bairro Santa Rosa)
- 9/11: RP 2 (Ilhas), das 8h30 às 12h, no Salão Paroquial da Associação Nossa Senhora da Boa Viagem (rua Capitão Coelho, 300 - Ilha da Pintada)

[Clique aqui](#) para conferir em qual RP está o seu bairro.

Texto: Cibele Carneiro
Edição: Andrea Brasil

Fonte: <https://prefeitura.poa.br/smams/noticias/smams-promove-duas-oficinas-do-plano-diretor-nesta-quinta>



3.2. Convite Redes Sociais

REVISÃO DO PLANO DIRETOR OFICINA TEMÁTICA/ TERRITORIAL



O **PLANO DIRETOR** estabelece as regras para o desenvolvimento da cidade, visando **melhorar a qualidade de vida de todos**.

A revisão é conduzida pela Prefeitura e a **participação da sociedade é essencial** para a construção da Porto Alegre que queremos até 2030.

Participe da oficina da sua Região!

Bairros Floresta, Centro Histórico, Auxiliadora, Moinhos de Vento, Independência, Bom Fim, Rio Branco, Mont' Serrat, Bela Vista, Farroupilha, Santana, Petrópolis, Santa Cecília, Jardim Botânico, Praia de Belas, Cidade Baixa, Menino Deus, Azenha

RGP 1

QUINTA-FEIRA

31

OUTUBRO/19

19h às 22h

Plenário Otávio Rocha/ Salão Adel Carvalho
Câmara Municipal de Porto Alegre - CMPA
Avenida Loureiro da Silva, 255 - Praia de Belas

Vamos construir **juntos** a cidade que queremos!

www.prefeitura.poa.br/planodiretor





3.3. Apresentação



OFICINA TEMÁTICA/TERRITORIAL

Leitura Comunitária

REGIÃO DE GESTÃO DO PLANEJAMENTO 1

Plano Diretor POA

Queremos que a
Revisão do Plano Diretor
seja um processo

COLABORATIVO



DIVERSIDADE DE AGENTES



**REPRESENTATIVIDADE DE
TODA A SOCIEDADE**



Desenvolvimento Urbano Sustentável

A **participação social** na elaboração de **Planos Diretores**, preconizada pelo **Estatuto da Cidade** e reiterada pela **Nova Agenda Urbana**, é condição essencial para o **Desenvolvimento Sustentável**

(Ambiental/Social/Econômico/**ESPACIAL**).



Plano Diretor POA

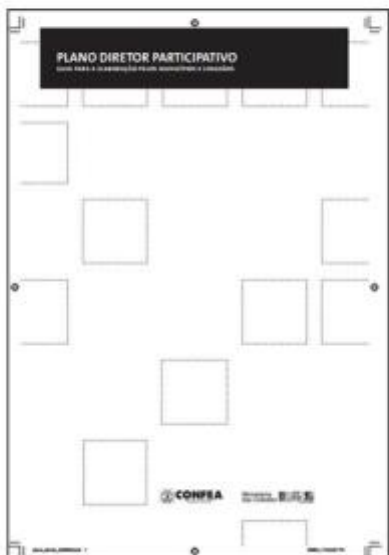
Objetivos





Etapas para a Revisão do Plano Diretor e a Metodologia de Participação Social

Plano Diretor Participativo:
Guia para Elaboração pelos Municípios e Cidadãos
Ministério das Cidades



Etapas para a Revisão do Plano Diretor





Processo COLABORATIVO – Metodologia de Participação Social



Processo COLABORATIVO



**CONSULTAS FEITAS ATRAVÉS DO SITE DO OP
APLICATIVOS
OUTRAS FERRAMENTAS ONLINE**



Processo COLABORATIVO



DIMENSÃO TERRITORIAL

OFICINAS EM **BAIRROS OU REGIÕES ESPECÍFICAS** FOCADAS NAS DEMANDA DOS MORADORES

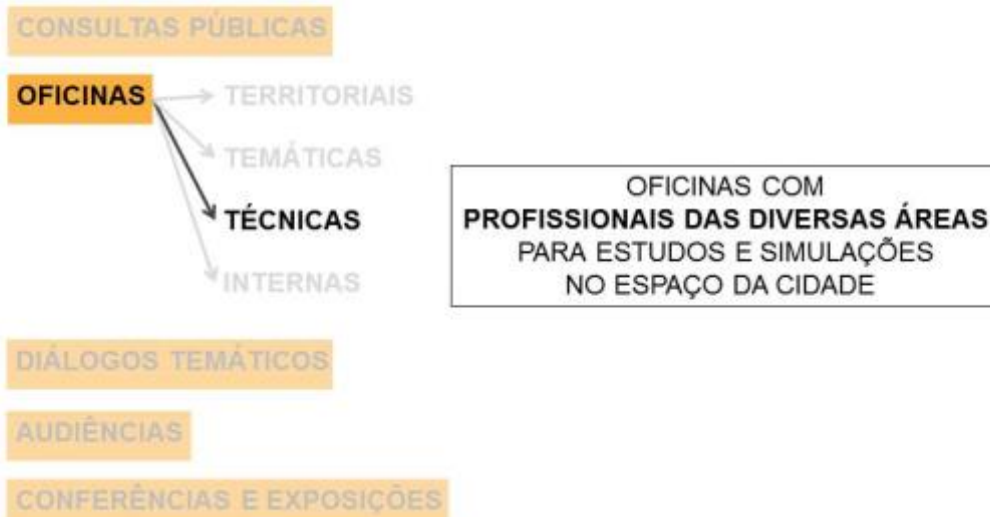
Processo COLABORATIVO



OFICINAS POR **TEMAS ESPECÍFICOS** COM BASE NOS 12 TEMAS E NOS 17 ODS



Processo COLABORATIVO



Processo COLABORATIVO





Processo COLABORATIVO



COLETIVOS SOCIAIS OU ENTIDADES DE REPRESENTAÇÃO DE SEGMENTOS

DIÁLOGOS COM GRUPOS DE INTERESSES ESPECÍFICOS PARA DEBATE SOBRE TEMAS DE SEU INTERESSE QUE SE RELACIONAM COM O PLANO DIRETOR

MOVIMENTOS POPULARES, ONGS, ENTIDADES ACADÊMICAS, DE CATEGORIAS PROFISSIONAIS

Processo COLABORATIVO



ETAPA DE DEVOLUTIVA

AUDIÊNCIA PÚBLICA PARA A POPULAÇÃO DE PORTO ALEGRE



Processo COLABORATIVO

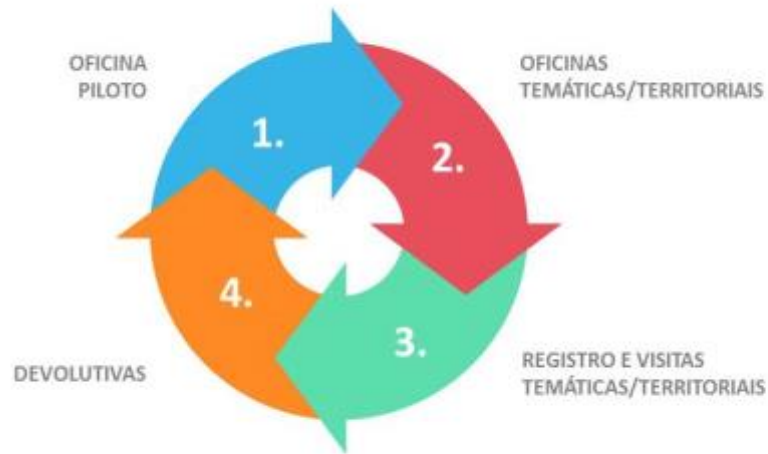


Processo COLABORATIVO





Ciclo de Participação e Validação



Ciclo de Participação e Validação

08 RGP

17 ROP

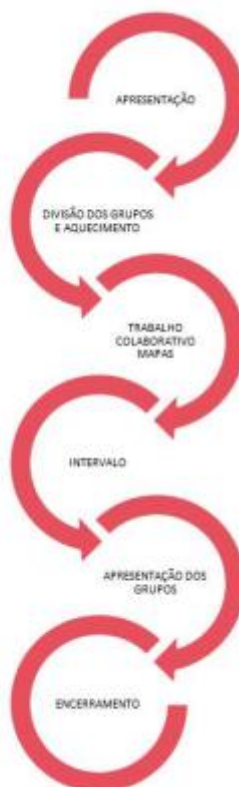
94 BAIRROS





OFICINAS TEMÁTICAS/TERRITORIAIS
17/10/2019 _ 09/11/2019

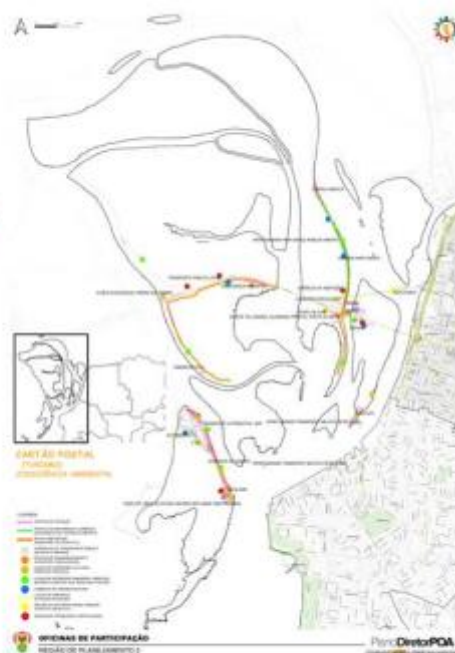
Metodologia de 6 passos proposta
já com os ajustes decorrentes da
Oficina Piloto.



REGISTROS E VISITAS TERRITORIAIS
NOVEMBRO 2019



REGISTRO
EM SIG





REGISTROS E VISITAS TERRITORIAIS
NOVEMBRO 2019

Plano Diretor POA



Fonte: Street View.



DEVOLUTIVAS



EQUIPAMENTOS
E PONTOS DE
REFERÊNCIA



INTERESSE
CULTURAL/AMBIENTAL
INFRAESTRUTURA



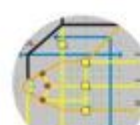
ESTRUTURAÇÃO
URBANA



QUALIFICAÇÃO
AMBIENTAL



MOBILIDADE
URBANA



MOBILIDADE
URBANA



REALIZAÇÃO
DE EMPREENDIMENTOS



VOCACIONAL/
EMPREENDEDORISMO



PRODUÇÃO DA
CIDADE



PROMOÇÃO
ECONÔMICA



DINÂMICA
REGIÃO DE PLANEJAMENTO 1



COMO SERÁ A OFICINA?

Apresentações de Conceitos / Nivelamento	20 min
Divisão dos Grupos e Aquecimento	10 min
Trabalho Colaborativo dos Grupos	1 h 00 min
Intervalo	15 min
Apresentação dos Resultados por Grupo	30 min
Encerramento / Encaminhamentos	15 min



DINÂMICA
REGIÃO DE PLANEJAMENTO 1

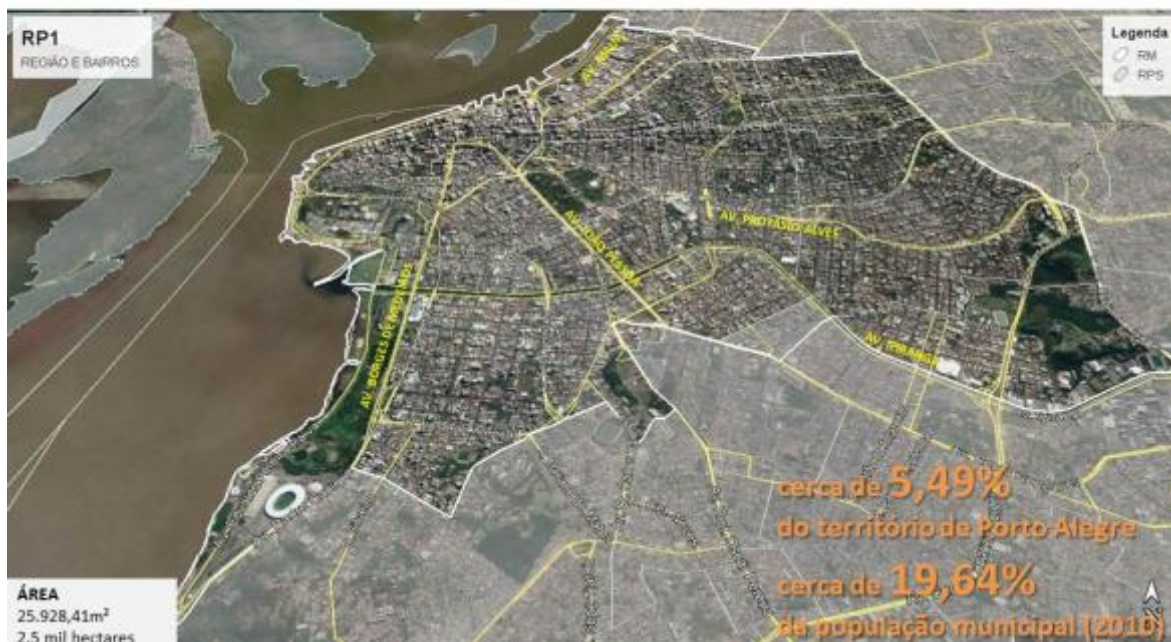


BOAS PRÁTICAS PARA A OFICINA DE HOJE:

- Nossa atividade hoje será focada na atividade de **registro das carências e potenciais nos mapas, nas fichas e nos questionários** que serão distribuídos. Pedimos a colaboração de todos para que as manifestações se concentrem nos formatos de contribuição propostos.
- Pedimos a **colaboração de todos durante a apresentação inicial**, pois o tempo é curto e queremos discutir todos os temas previstos.
- Durante a contribuição nas mesas, pedimos que seja **respeitada a fala dos demais**.
- Também durante a contribuição nas mesas, solicitamos aos participantes que atentem para os temas em discussão, **focando no objetivo estabelecido para a oficina**.
- Solicitamos que os celulares **permaneçam em modo silencioso durante a oficina**, restringindo seu uso ao momento de intervalo.



RGP 4
REGIÃO DE GESTÃO DO PLANEJAMENTO 1
CENTRO





RGP 4
REGIÃO DE GESTÃO DO PLANEJAMENTO 1
CENTRO



CONCEITOS
O PLANO DIRETOR



O QUE É O PLANO DIRETOR?

É a principal lei de **planejamento e de gestão da cidade**, que **organiza o crescimento**, estabelece as regras para o funcionamento das diferentes áreas da cidade e **define o projeto de cidade que queremos**.





CONCEITOS O PLANO DIRETOR



QUAIS OS PRINCIPAIS OBJETIVOS DO PLANO?

- **Organizar** as áreas da cidade e como elas podem ser utilizadas, destinando **locais adequados** para:



- **Promover:**



CONCEITOS O PLANO DIRETOR



POR QUE O PLANO DEVE SER REVISTO?

Ao longo de **10 anos** a cidade passa por **muitas mudanças**. A atualização do Plano Diretor garante que essas mudanças sejam **planejadas e orientadas**, de modo que o **desenvolvimento da cidade não gere desequilíbrios**.





CONCEITOS O PLANO DIRETOR

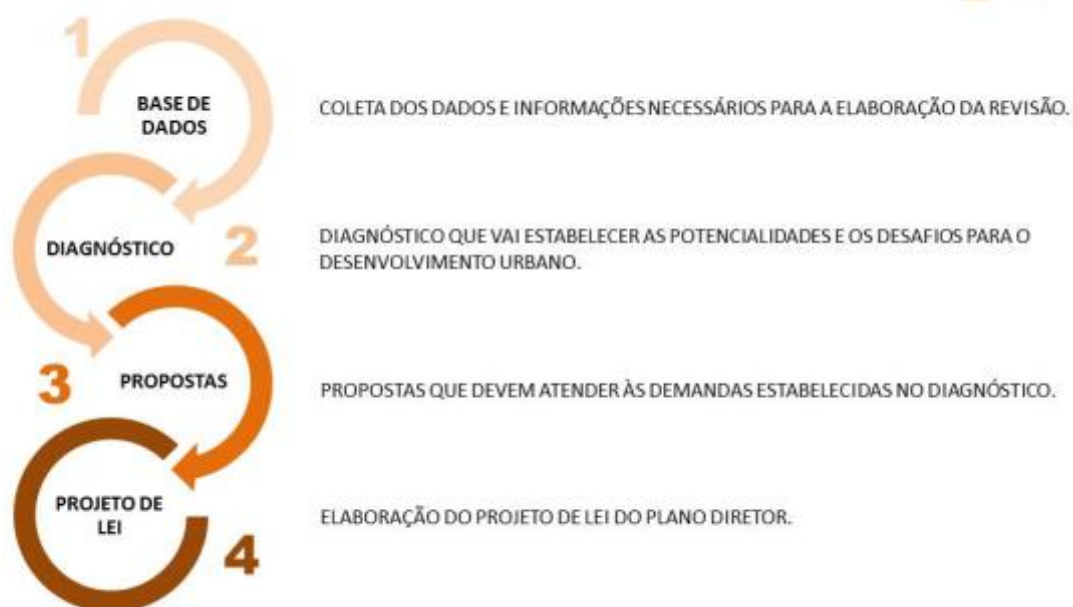


POR QUE O PLANO DEVE SER REVISTO?

Ao longo de **10 anos** a cidade passa por **muitas mudanças**. A atualização do Plano Diretor garante que essas mudanças sejam **planejadas e orientadas**, de modo que o **desenvolvimento da cidade não gere desequilíbrios**.



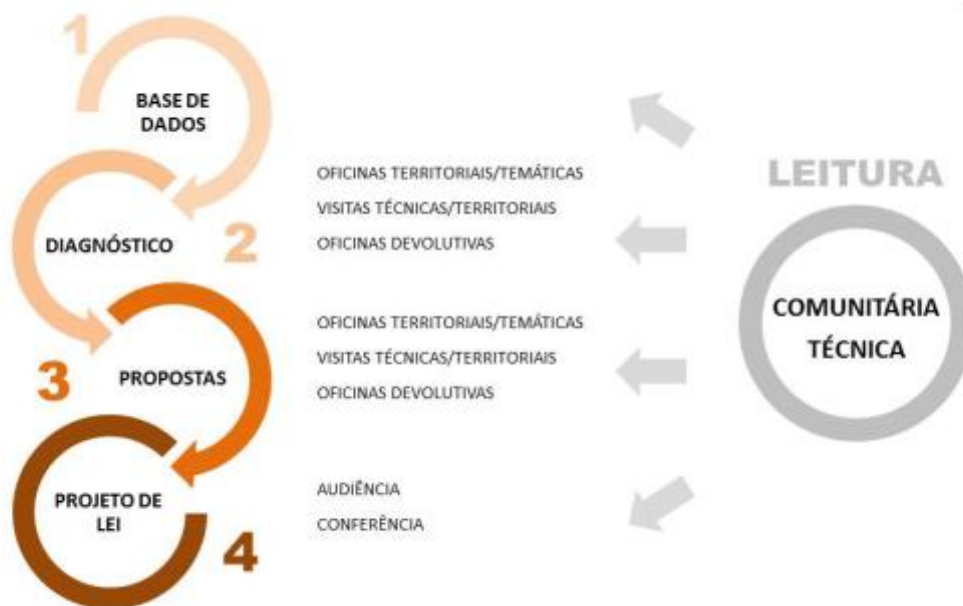
A REVISÃO DO PLANO DIRETOR ETAPAS DA REVISÃO DO PLANO DIRETOR DE PORTO ALEGRE





A REVISÃO DO PLANO DIRETOR

ETAPAS DA REVISÃO DO PLANO DIRETOR DE PORTO ALEGRE



A REVISÃO DO PLANO DIRETOR

OS TEMAS QUE VAMOS DISCUTIR HOJE



EQUIPAMENTOS
E PONTOS DE
REFERÊNCIA



MOBILIDADE
URBANA



INTERESSE
CULTURAL/AMBIENTAL
INFRAESTRUTURA



HABITAÇÃO/
EMPREENDIMENTOS



VOCAÇÃO/
EMPREENDEDORISMO



A REVISÃO DO PLANO DIRETOR OS TEMAS QUE VAMOS DISCUTIR HOJE



EQUIPAMENTOS
E PONTOS DE
REFERÊNCIA

PONTOS DE ATRAÇÃO

PONTOS DE REFERÊNCIA

EQUIPAMENTOS PÚBLICOS



CONCEITOS REGIÃO DE PLANEJAMENTO 1



PONTOS DE ATRAÇÃO

LOCAIS QUE ATRAEM POPULAÇÃO:

- DOS BAIRROS;
- DE OUTROS LUGARES DA CIDADE;
- DE OUTRAS CIDADES VIZINHAS.



Parque Farroupilha (Redenção)
Bairro Farroupilha
Hospital São Lucas da PUCRS
Bairro Jardim Botânico





CONCEITOS

REGIÃO DE PLANEJAMENTO 1



PONTOS DE REFERÊNCIA

LOCAIS QUE SÃO UTILIZADOS COMO INDICAÇÃO NA DESCRIÇÃO DE PERCURSOS.



Estação Rodoviária Central
Bairro Centro Histórico

Centro Administrativo do Estado - CAFF
Bairro Praia de Belas



CONCEITOS

REGIÃO DE PLANEJAMENTO 1



CARÊNCIA DE EQUIPAMENTOS PÚBLICOS

CARÊNCIA DE EQUIPAMENTOS DE:



EDUCAÇÃO



SAÚDE



LAZER

EMEI JP Pica-Pau Amarelo
Bairro Centro Histórico





A REVISÃO DO PLANO DIRETOR OS TEMAS QUE VAMOS DISCUTIR HOJE



MOBILIDADE
URBANA

CAMINHOS MAIS UTILIZADOS



CONCEITOS REGIÃO DE PLANEJAMENTO 1



CAMINHOS MAIS UTILIZADOS E PROBLEMAS

PROBLEMAS IDENTIFICADOS NOS
PERCURSOS:



Trânsito próximo à Estação Rodoviária
Bairro Centro Histórico

Avenida Ipiranga
Bairros Praia de Belas, Menino Deus, Azenha, Santana,
Santa Cecília, Petrópolis e Jardim Botânico





A REVISÃO DO PLANO DIRETOR OS TEMAS QUE VAMOS DISCUTIR HOJE



INTERESSE
CULTURAL/AMBIENTAL
INFRAESTRUTURA

INTERESSE CULTURAL

INTERESSE AMBIENTAL

CARÊNCIA DE INFRAESTRUTURAS



CONCEITOS REGIÃO DE PLANEJAMENTO 1



LOCAIS DE INTERESSE CULTURAL



LOCAIS HISTÓRICOS



REUNIÃO DE PESSOAS
EVENTOS

Mercado Público
Bairro Centro Histórico

Vila Flores
Bairro Floresta





CONCEITOS

REGIÃO DE PLANEJAMENTO 1



Plano Diretor POA
Construindo **juntos** a cidade que queremos.

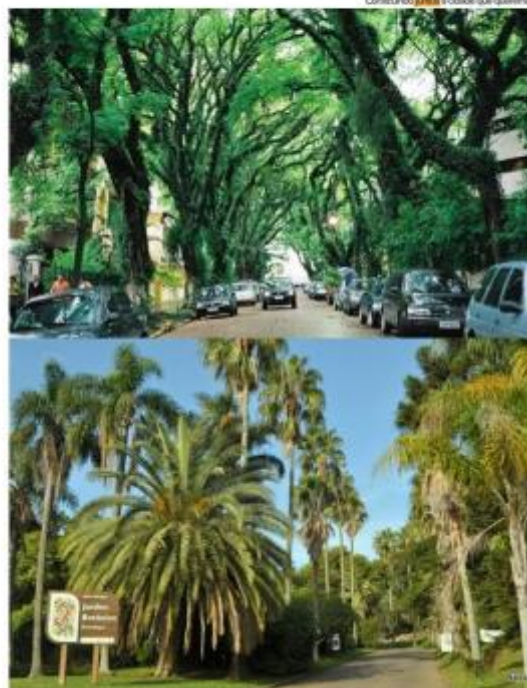
LOCAIS DE INTERESSE AMBIENTAL

BENS NATURAIS
ÁREAS DE PRESERVAÇÃO



Rua Gonçalo de Carvalho – Tunel Verde
Bairro Independência

Jardim Botânico
Bairro Jardim Botânico



CONCEITOS

REGIÃO DE PLANEJAMENTO 1



Plano Diretor POA
Construindo **juntos** a cidade que queremos.

CARÊNCIA DE INFRAESTRUTURA



ONDE FALTA ÁGUA?



ONDE FALTA ESGOTO?



ONDE FALTA ILUMINAÇÃO?



ONDE ALAGA?



Alagamento cruzamento R. José de Alencar e Av. Getúlio Vargas
Bairro Menino Deus



A REVISÃO DO PLANO DIRETOR
OS TEMAS QUE VAMOS DISCUTIR HOJE



HABITAÇÃO/
EMPREENHIMENTOS

PROBLEMAS HABITACIONAIS

GRANDES EMPREENHIMENTOS



CONCEITOS
REGIÃO DE PLANEJAMENTO 1



PROBLEMAS HABITACIONAIS



HABITAÇÕES PRECÁRIAS

FALTA DE MORADIA

HABITAÇÕES IRREGULARES

OCUPAÇÃO EM LOCAIS DE RISCO

Ocupação Rua La Plata
Bairro Jardim Botânico

Loteamento Santa Terezinha (Papeleiros)
Bairro Floresta





CONCEITOS

REGIÃO DE PLANEJAMENTO 1



Plano Diretor POA
Construindo juntos a cidade que queremos.

PROJETOS QUE IMPACTARAM A REGIÃO

AUMENTO DA POPULAÇÃO
AUMENTO DO TRÁFEGO DE AUTOMÓVEIS



POSITIVO



NEGATIVO

Orla Moacyr Scliar

Bairros Centro Histórico e Praia de Belas

Ampliação Hospital de Clínicas

Bairro Santa Cecília



A REVISÃO DO PLANO DIRETOR

OS TEMAS QUE VAMOS DISCUTIR HOJE



Plano Diretor POA
Construindo juntos a cidade que queremos.



VOCAÇÃO/
EMPREENDEDORISMO

VOCAÇÃO DA REGIÃO

INICIATIVAS EMPREENDEDORAS



CONCEITOS
REGIÃO DE PLANEJAMENTO 1



Plano Diretor POA
Construindo **juntos** a cidade que queremos.

VOCAÇÃO DA REGIÃO
RESIDENCIAL/ COMERCIAL/ SERVIÇOS/
EDUCACIONAL/ SAÚDE/ CULTURAL/ TURISMO



Rua dos Andradas (Centro Histórico) – COMÉRCIO E SERVIÇOS



Rua Augusto Melechi (Menino Deus) - RESIDENCIAL



Praia de Belas Shopping (Bairro Praia de Belas)



CONCEITOS
REGIÃO DE PLANEJAMENTO 1



Plano Diretor POA
Construindo **juntos** a cidade que queremos.

VOCAÇÃO DA REGIÃO
RESIDENCIAL/ COMERCIAL/ SERVIÇOS/
EDUCACIONAL/ SAÚDE/ CULTURAL/ TURISMO



Campus UFRGS (Farroupilha) - EDUCACIONAL



Hospital Moinhos de Vento (Moinhos de Vento) - SAÚDE



CONCEITOS
REGIÃO DE PLANEJAMENTO 1



VOCAÇÃO DA REGIÃO
RESIDENCIAL/ COMERCIAL/ SERVIÇOS/
EDUCACIONAL/ SAÚDE/ CULTURAL/ TURISMO



Praça da Alfândega/ Feira do Livro (Centro Histórico) – CULTURAL/ TURISMO



Travessa Venezianos (Cidade Baixa) – CULTURAL/ TURISMO



CONCEITOS
REGIÃO DE PLANEJAMENTO 5



INICIATIVAS EMPREENDEDORAS
EDUCAÇÃO/ PESQUISA/ TECNOLOGIA



Fábrica do Futuro – 4º Distrito
Bairro Floresta



CIENTEC - Fundação de Ciência e Tecnologia
Bairro Centro Histórico



OFICINA
REGIÃO DE PLANEJAMENTO 1



Plano Diretor POA
Construindo **juntos** a cidade que queremos.

QUAL O OBJETIVO DA OFICINA?

Identificação de conflitos e potencialidades / desafios e oportunidades da Região.



OFICINA
REGIÃO DE PLANEJAMENTO 1



Plano Diretor POA
Construindo **juntos** a cidade que queremos.

Como será a oficina?



OFICINA
REGIÃO DE PLANEJAMENTO 1



Os participantes serão organizados em até **6 mesas**, em grupos de até **12 participantes por mesa**. Cada mesa contará com o auxílio de **2 técnicos da prefeitura**.



OFICINA
REGIÃO DE PLANEJAMENTO 1



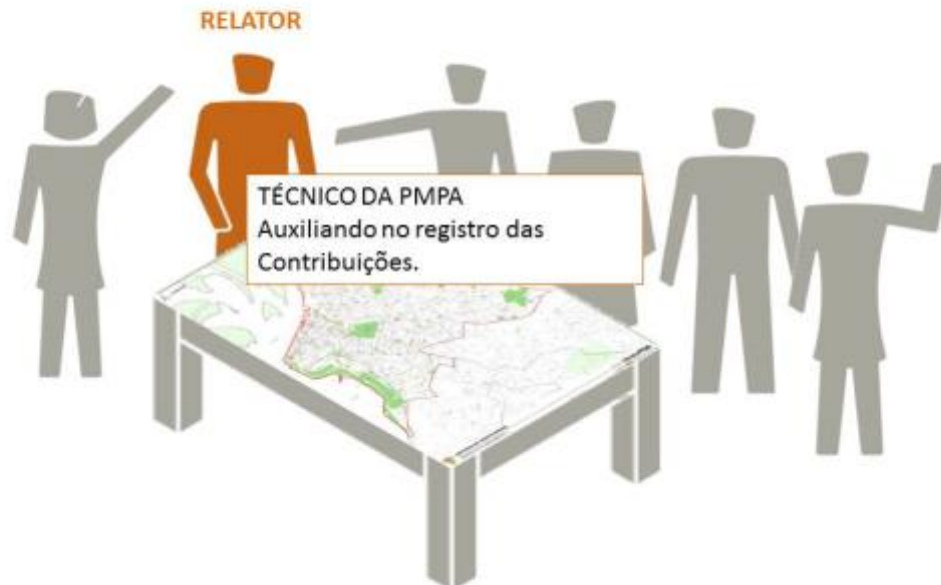
MEDIADOR



TÉCNICO DA PMPA
Orientando o trabalho do grupo
sobre conceitos e procedimentos.



OFICINA
REGIÃO DE PLANEJAMENTO 1



OFICINA
REGIÃO DE PLANEJAMENTO 1

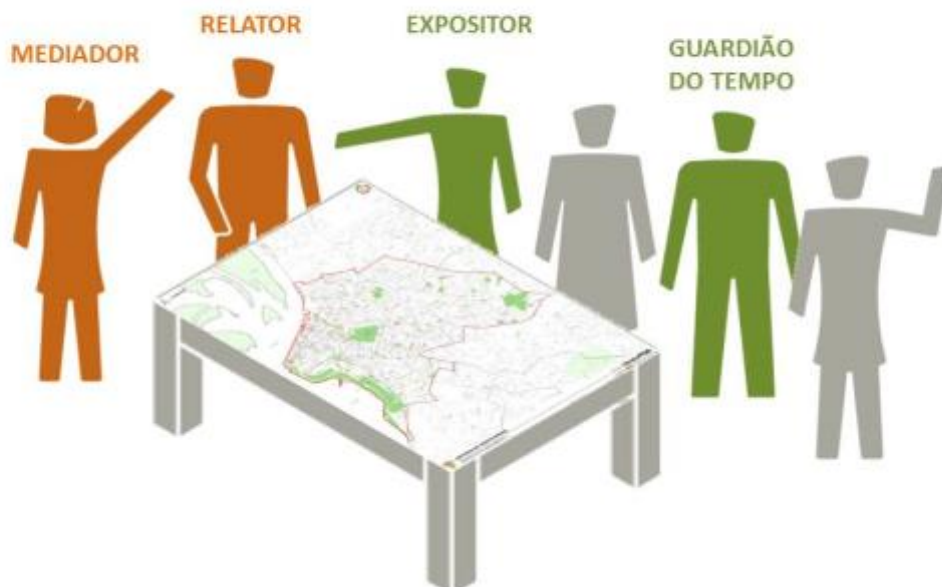




OFICINA
REGIÃO DE PLANEJAMENTO 1



OFICINA
REGIÃO DE PLANEJAMENTO 1





OFICINA
REGIÃO DE PLANEJAMENTO 1



Parque Farroupilha - Redenção
Bairro Farroupilha



OFICINA
REGIÃO DE PLANEJAMENTO 1



PONTO DE ATRAÇÃO/REFERÊNCIA



CARÊNCIA DE EQUIPAMENTO



CAMINHOS MAIS UTILIZADOS



LOCAIS DE INTERESSE CULTURAL



LOCAIS DE INTERESSE AMBIENTAL



CARÊNCIA DE INFRAESTRUTURA



PROBLEMAS HABITACIONAIS



PROJETOS QUE IMPACTARAM A REGIÃO



VOCAÇÃO DA REGIÃO





DINÂMICA

Trabalho Colaborativo



Plano Diretor POA
Construindo Juntos a cidade que queremos.



CANETA ROSA

**PONTOS DE ATRAÇÃO /
PONTOS DE REFERÊNCIA**



CANETA VERDE

**CAMINHOS MAIS
UTILIZADOS**



15 min.



DINÂMICA

Trabalho Colaborativo



Plano Diretor POA
Construindo Juntos a cidade que queremos.



CANETA VERMELHA

**PROBLEMAS
HABITACIONAIS**



10 min.



DINÂMICA

Trabalho Colaborativo



Plano Diretor POA
Construindo Juntos a cidade que queremos.



CANETA AMARELA

**CARÊNCIA DE EQUIPAMENTO DE
EDUCAÇÃO, SAÚDE, LAZER...**



CANETA AZUL

**CARÊNCIA DE ÁGUA, ESGOTO,
ALAGAMENTO, FOCO DE LIXO...**



10 min.



DINÂMICA

Trabalho Colaborativo



Plano Diretor POA
Construindo Juntos a cidade que queremos.



CANETA LARANJA

**LOCAIS DE INTERESSE
CULTURAL**



CANETA VERDE ESCURO

**LOCAIS DE INTERESSE
AMBIENTAL**



10 min.



DINÂMICA

Trabalho Colaborativo



CANETA PRETA

**PROJETOS QUE
IMPACTARAM A
REGIÃO**



10 min.



DINÂMICA

Trabalho Colaborativo



SÍNTESE

**DEFINA SUA REGIÃO EM
3 PALAVRAS**

5 min.



DINÂMICA
Trabalho Colaborativo



PRÓXIMAS ETAPAS

- Registro dos resultados dos mapas
- Continuidade das Oficinas nas demais Regiões de Planejamento
- Confirmação do calendário de oficinas devolutivas



DINÂMICA
Encaminhamentos



OBRIGADA!

planodiretor@portoalegre.rs.gov.br



Prefeitura de Porto Alegre

SECRETARIA DO MEIO AMBIENTE
E DA SUSTENTABILIDADE

Adv. Esp. Germano Bremm

*Secretário do Meio Ambiente
e da Sustentabilidade*

Biol. Viviane Diogo

*Secretária Adjunta do Meio Ambiente
e da Sustentabilidade*

DIRETORIA-GERAL DE PLANEJAMENTO URBANO E SUSTENTÁVEL | DGPUS:

Arq. Esp. Patrícia da Silva Tschoepke

Daniela de Mello
Assessora Especialista

Gabrielle Aquino
Secretária Executiva - CMDUA

COORD. DE PLANEJAMENTO URBANO | CPU:

Arq. Msc Ada Raquel Doederlein Schwartz

Arq. Vaneska Paiva
Henrique
Chefe de Unidade de
Estudos Urbanos
L/EU

Arq. MSc. Guilherme
Silveira Castanheira
Chefe de Unidade de
Projetos Urbanos
L/PU

Eng. Esp. Gabriel Zuanazzi
Dornelles
Chefe de Unidade de
Gestão e Monitoramento
Urbano
L/GMU

Arq. Esp. Caliane Burghauen
Cardoso
Biol. MSc. Karla Fallace
Arq. Esp. Simone Fernandes

Eng. Esp. Sandra Laufer
Arq. Vinícius de Silva
Arq. Esp. Lígia Saraiva
Seabra

Eng. Tânia Regina Quintana
Rodrigues
Arq. Maria Klein Silva
Arq. Natalia Fernanda Oriola

Acad. Gustavo Pires de Castro – Arquitetura e Urbanismo/UFRGS
Acad. Luiza Elias Lemos – Arquitetura e Urbanismo/UNIRITTER
Acad. Enzo Meadiner – Arquitetura e Urbanismo/UNIRITTER
Acad. Mariana Nicolini – Geografia/UFRGS
Acad. Kathryn Kowaleski – Arquitetura e Urbanismo / UFRGS
Acad. Walquíria Brauwiers – Arquitetura e Urbanismo / PUC

COORD. DE POLÍTICAS DE SUSTENTABILIDADE | CPSUS:

Arq. Esp. Rovana Reale Bortolini

Arq. Esp. Renata Sattler



3.4. Listas de Presença



Plano Diretor POA
Construindo Juntos a cidade que queremos.

Reunião: RPI

Data: 01/10/2019

Horário:

Local: CPTA

Nº	Nome	Bairro	Telefone	E-mail	Assinatura
01	SANDRA LAJTER	SMAMS	3288 7586	sandra.lajter@portoalegre.rs.gov.br	
	ADA CARQUEL SCHWANZ	SMAMS	7524	vaneska.henrique@portoalegre.rs.gov.br	
	VANESKA P. HENRIQUE	SMAMS	7512	vania.silva@portoalegre.rs.gov.br	
	VÂNIA KLEIN SILVA	SMAMS	7512	natalia.oriola@portoalegre.rs.gov.br	
	NATALIA F. ORIOLA	SMAMS	7512	gabriel.kamulski@portoalegre.rs.gov.br	
	GABRIEL ZAVAREZ	SMAMS	7512	DOVALLAUDO@ATA400.COM.BR	
	LAURO ADRI DO VAL	SMAMS	7527	faillace@portoalegre.rs.gov.br	
	KARLA FAILLACE	SMAMS	7510	Jeanum.Candim@forloft.com.br	
	JAPUIM VINHA CAVALIN	SMAMS	7590	gestaoefp@portoalegre.rs.gov.br	
	GABRIELA F. PASQUAL	SMAMS	7512	quintane@portoalegre.rs.gov.br	
	TÂNIA P. D. RODRIGUES	SMAMS	7594	Hudson.Paes@PORTOALEGRE.RS.GOV.BR	
	HUISSON FISHER PAES	SMAMS	7580	cibucos@p...	
	VINÍCIOS DA SILVA	SMAMS	7556	alexssankoff@poc...	
	GIBELE CORREIA	SMAMS	7527	patricia.ste@portoalegre.rs.gov.br	
	Alexandra N. Pires	SMAMS/DES	7582	raiana.bartolini@portoalegre.rs.gov.br	
	Patricia S. Tschoppke	SMAMS	7510	gabriele.francischini@portoalegre.rs.gov.br	
	Raiana Beck Bartolini	SMAMS	7502		
	Gabriele Apurino	SMAM			



Reunião: OFICINA PLANO DIRETOR R 1
Data: 30.03.19 Horário: 19:00

Local: C.M.P.A

Nº	Nome	Bairro	Telefone	E-mail	Assinatura
1	CELSO PIASESKI	MENINO DEUS	999 69 8033	piones.kie@hotmail.com	
2	CARLA LEMOS	PETROPOLIS	999 69 1870	carla.limos@portodegic.rs.gov.br	
3	LUIS HENRIQUE VILANOVA	MONTSERRAT	999 67 7199	luishbr@ig.com	
4	MICHELE NASCIMENTO GASILVA	CIDADE BAIXA	9964 9584	michelly_vilva@hotmail.com	
2	JOSÉ ANTONIO BRUNO KNOB	CIDADE BAIXA	996 37 4191	brunoknob@ig.com.br	
4	RENATA CARRERO CAEJOSO	CENTRO	998 28 5797	stecorato@ig.com	
1	VITORIA GANZATTI DE SOUZA	CENTRO	999 70 0499	vitvici@gmail.com	
1	JOSE FONSECA	MENINO DEUS	999 73 402	jozefonsec@ig.com	
2	TAIANE DEJUSCHI	PETROPOLIS	993 32 3235	taiane@ig.com	
4	OSMAR JOSE MORAIS FILHO	CENTRO	999 3 2 2990	osmarjml2@hotmail.com	
1	ALICE DE OLIVEIRA MARTINS	CIDADE BAIXA	984913118	aliceoliveiramartins@gmail.com	
4	NATHALIA PEDROSO GOMES	CIDADE BAIXA	9923 45845	nathalicpedroso@outlook.com	
4	ANTONIA WAHLIG	FLORESTA	481999405222	antoniacw@ig.com	
5	CAMILA THIESEN	DELA VISTA	51 996714187	camila_thiesen@hotmail.com	
5	CENIRIANI VARGAS GASILVA	FLORESTA	992 06 7052	mi.mmlm3@ig.com	
4	DORIS BORGES FRANZ	CIDADE BAIXA	992 06 1770	dorisfranz@ig.com	
5	JOAO ALBERTO DE LIMA SOUZA	JARDIM BOFINHO	993 515280	chiquinho.dosanjos@gmail.com	
5	DANIELE DE FREITAS FREITAS	JARDIM BOFINHO	985 920423	danielefreitas@gmail.com	
4	CAMILA ALBERTI	CENTRO	995 13 1208	camila_b.alberti@gmail.com	
2	CLARICE OLIVEIRA	CENTRO	984 920022	clg.clarice@gmail.com	
2	ALBERTO GABELLINI	CENTRO	996 42 4241	amg.gabellini@gmail.com	
3	MARISTONE MOURA	FLORESTA	986 44 4363	coativemouras@gmail.com	



* GABRIELLE AQUINO



Reunião: Plano Diretor RPI Local: Câmara de Vereadores
Data: 31/10/19 Horário: 19:00

Nº	Nome	Bairro	Telefone	E-mail	Assinatura
2	Laura Welp	moínhos	999808787	--	Laura Welp
3	AnaClara Rodrigues	moínhos	996047148	--	AnaClara Rodrigues
4	Guilherme Mattos	centro	997073233	--	Guilherme Mattos
5	Laura Azevedo	Rio Branco	992331403	--	Laura Azevedo
1	Andre Luiz Ferraz	centro/ob	991051372	--	Andre Luiz Ferraz
2	Maria Izabel	CB	999190250	--	Maria Izabel
3	Amanda Gaudes	Menino Deus	999171012	--	Amanda Gaudes
4	Anderson Jose Fleus	centro	993161671	--	Anderson Jose Fleus
5	Felipe Luisi	centro	981793114	--	Felipe Luisi
2	Sofia Nazario	Rio Branco	991412854	--	Sofia Nazario
3	Bruna Tavares	centro	997843509	--	Bruna Tavares
1	Fernando Ugozutti	centro	992334049	--	Fernando Ugozutti
2	Maria Isabel Schmitt	Bole vista	999119356	--	Maria Isabel Schmitt
3	Antonio Vert	CB	989273319	--	Antonio Vert
4	Onilda Souto da Silva	Menino Deus	991707557	--	Onilda Souto da Silva
5	Luissa Restina	centro H	995598855	--	Luissa Restina
1	Godwela Luis Scopini	centro	993058813	--	Godwela Luis Scopini
2	Yago Luis Soden	centro	997844720	--	Yago Luis Soden
3	Milton Cruz	Bole vista	997017565	--	Milton Cruz
4	Albino Ferraz	centro/floresta	996474012	--	Albino Ferraz
5	Carlos Tavares	centro	997207713	--	Carlos Tavares
	Vanessa Maria	Floresta	993963223	--	Vanessa Maria



3.5. Questionários

Deixe o seu comentário

Avaliação da Oficina:

	Ruim	1	2	3	4	5	Bom
Apresentação	1	2	3	4	5		
Dinâmica	1	2	3	4	5		
Tempo	1	2	3	4	5		
Espaço Físico	1	2	3	4	5		
Horário	1	2	3	4	5		

Reside em Porto Alegre? Sim

Se não reside:

Trabalha? Sim Não

Estuda? Sim Não

Bairro e RGP

Nome (opcional)

E-mail (opcional)

CALENDÁRIO OFINAS

RGP 2 (Continente)
das 8h30 às 11h30

19 Outubro Sábado
CTG Vaqueanos da Tradição

Rua Dr. Cajo Brandão de Mello, 250 - Humaitá, Porto Alegre

RGP 5
das 18h30 às 21h30

24 Outubro Quinta
Postão da Cruzeiro

Auditório - Av. Moab Caldas, 400 - Santa Tereza, Porto Alegre

RGP 4
das 14h às 17h30

26 Outubro Sábado
CEJAK - Centro Cultural James Kulisz

Av. Joaquim Porto Villanova, 143 - Bom Jesus, Porto Alegre

RGP 3
das 19h às 22h30

31 Outubro Quinta
Paróquia Santa Rosa de Lima

Av. Bernardino de Oliveira Paim, 82 - Santa Rosa de Lima, Porto Alegre

RGP 7
das 18h30 às 22h

17 Outubro Quinta
Paróquia Santa Clara

Estr. João de Oliveira Remião, 4444 - Lomba do Pinheiro, Porto Alegre

RGP 6
das 18h30 às 21h30

23 Outubro Quarta
CECOPAM

Rua Arroio Grande, 50 - Cavalhada, Porto Alegre

RGP 8
das 8h30 às 12h

26 Outubro Sábado
Associação Comunitária Núcleo Esperança

Estr. João Antônio da Silveira, 2500 - Restinga, Porto Alegre

RGP 1
das 19h às 22h

31 Outubro Quinta
Câmara Municipal

Plenário Otávio Rocha e Salão Adel Carvalho - Av. Loureiro da Silva, 255 - Praia de Belas, Porto Alegre

RGP 2 (Ilhas)
das 8h30 às 12h

9 Novembro Sábado
Salão Paroquial da Associação N. Senhora da Boa Viagem

Rua Capitão Coelho, 300 - Arquipélago (Ilha da Pintada), Porto Alegre



Prefeitura de
Porto Alegre

SECRETARIA DO MEIO AMBIENTE
E DA SUSTENTABILIDADE



Plano Diretor POA

Construindo **juntos** a cidade que queremos.

Oficinas Regiões de Gestão do Planejamento

O que é o Plano Diretor?

O Plano Diretor estabelece as regras para o funcionamento das diferentes áreas da cidade. Ele organiza o crescimento e estabelece o projeto da cidade que queremos. Ele deve ser conduzido pela Prefeitura com a participação dos moradores da cidade.

Para que servem as oficinas?

Estas oficinas servem para que os cidadãos se pronunciem sobre suas regiões, contribuindo para o fornecimento de dados e tomadas de decisão da sua cidade.













Como participar?

Presencialmente: comparecendo nas oficinas regionais, conforme calendário.

On-line: enviando sugestões para o e-mail plandiretor@portoalegre.rs.gov.br

Porto Alegre agradece a tua opinião!

Marque o grau de importância desses temas na revisão do Plano Diretor.

	Pouco Importante	1	2	3	4	5	Muito Importante
 1. Garantir a adequada distribuição das diferentes atividades na cidade (habitação, indústria, comércio e serviços), promovendo sua apropriada relação com as ruas, quadras, lotes e edificações, melhorando a qualidade de vida da população.	1	2	3	4	5		
 2. Promover o crescimento econômico da cidade através do aumento de recursos financeiros e da capacidade produtiva, garantindo sua justa distribuição para a melhoria da qualidade de vida, educação, saúde, infraestrutura, etc.	1	2	3	4	5		
 3. Melhorar as condições de vida da população (educação, saúde, segurança alimentar, lazer e cultura) propiciando o desenvolvimento social.	1	2	3	4	5		
 4. Tornar mais eficientes e seguras as diferentes formas de deslocamento da população na cidade, facilitando a circulação, priorizando os pedestres, as pessoas com deficiência e mobilidade reduzida, os ciclistas e o transporte coletivo e sustentável.	1	2	3	4	5		
 5. Promover a sustentabilidade, eficiência, otimização e redução de impactos ambientais dos serviços básicos de abastecimento de água, esgotamento sanitário, limpeza urbana, drenagem urbana, manejo de resíduos sólidos e de águas pluviais e a provisão de energia.	1	2	3	4	5		
 6. Prever a ocorrência de eventos impactantes (alagamentos, deslizamentos de terra, tempestades, etc.) e ter a capacidade de resistir, adaptar-se e recuperar-se rapidamente dos efeitos danosos.	1	2	3	4	5		
 7. Propiciar uma maior sensação de segurança na cidade através da organização das ruas, quadras, lotes, edificações e espaços públicos.	1	2	3	4	5		
 8. Conciliar o desenvolvimento da cidade com a proteção do meio ambiente e o uso de recursos naturais de forma sustentável.	1	2	3	4	5		
 9. Valorizar, melhorar e ampliar os Espaços públicos (parques, praças, calçadas, vias urbanas, espaços de convívio, etc.) e os Equipamentos Públicos (esporte, lazer, educação, saúde, infraestrutura, sistemas de comunicação, energia, iluminação pública, etc.).	1	2	3	4	5		
 10. Promover a reabilitação de edifícios antigos e abandonados, bem como a construção de edificações sustentáveis, mais eficientes e confortáveis, garantindo o uso de materiais de construção diferenciados, a redução do consumo de energia e de água, e causando menos impacto ao meio ambiente.	1	2	3	4	5		
 11. Preservar e promover nossas tradições, manifestações populares, cultos, prédios e locais históricos.	1	2	3	4	5		
 12. Garantir o direito da sociedade na participação do planejamento e do gerenciamento da cidade.	1	2	3	4	5		

Recorte aqui



3.6. Fotos

Apresentação de Conceitos



Trabalho Colaborativo por Grupo/ Região





Apresentação dos Mapas por Grupo/Região







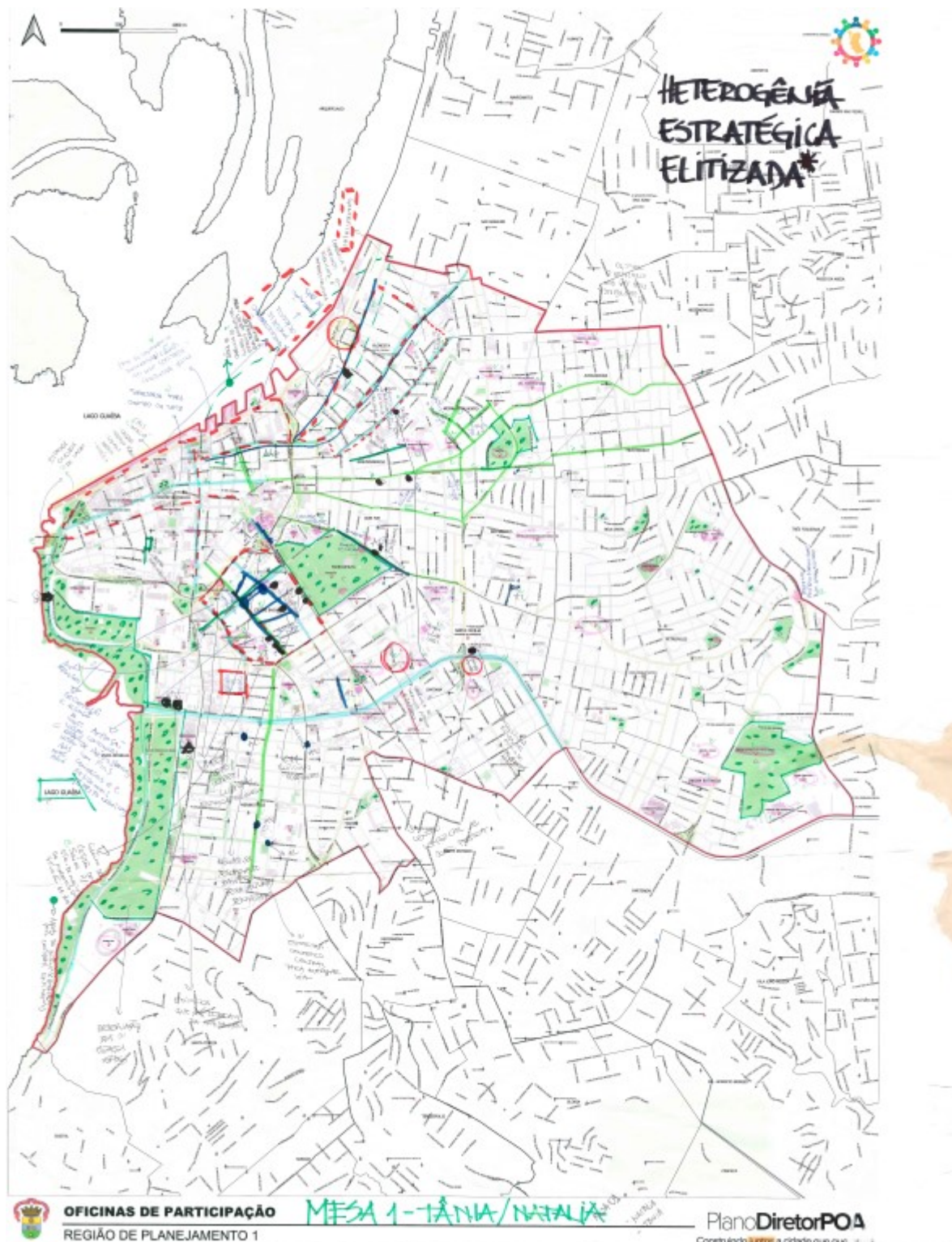
Fonte: Acervo CPU e

<https://bancoimagemens.portoalegre.rs.gov.br/search/node?keys=centro+oficina+plano+diretor>



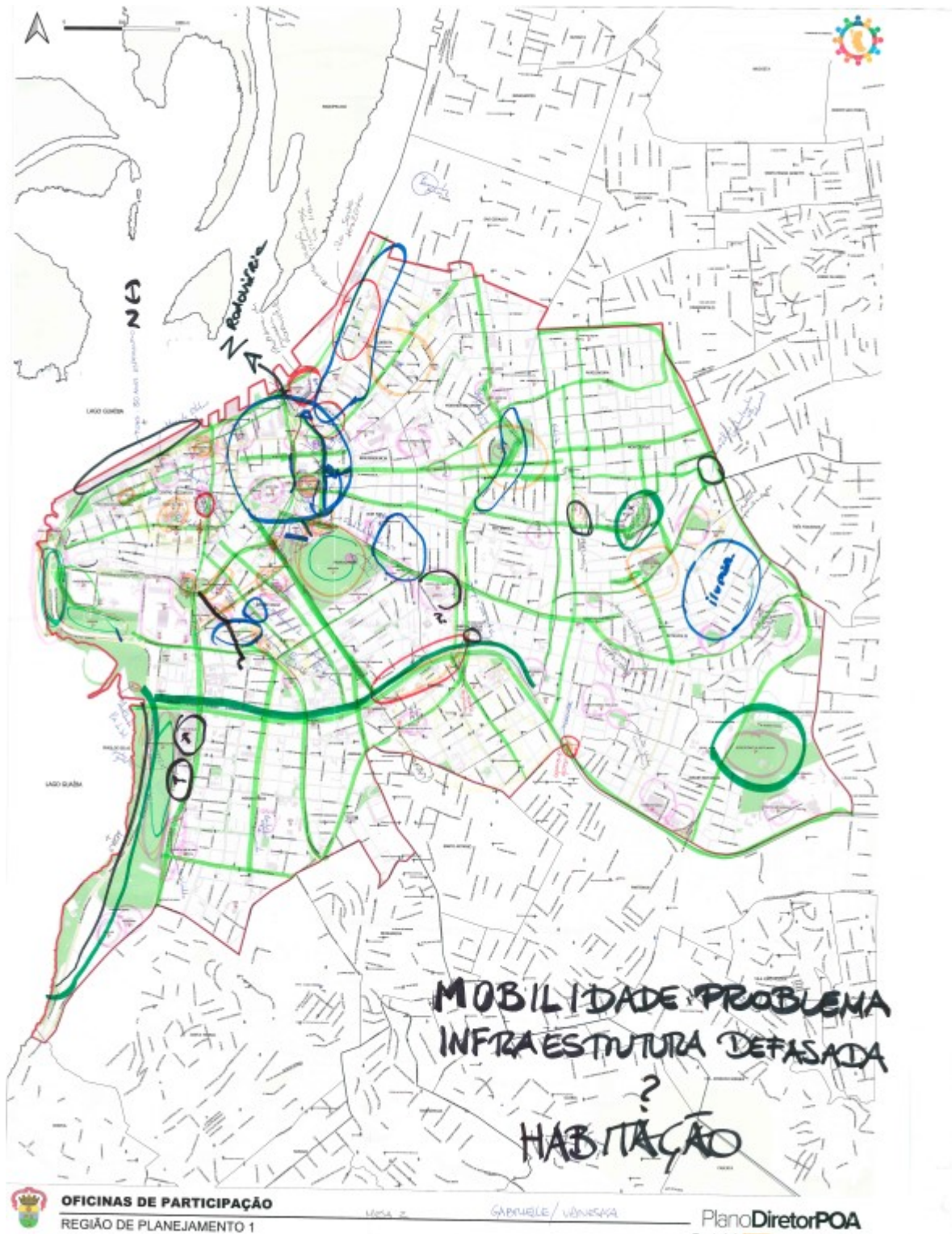
3.7. Mapas Produzidos

Grupo 01



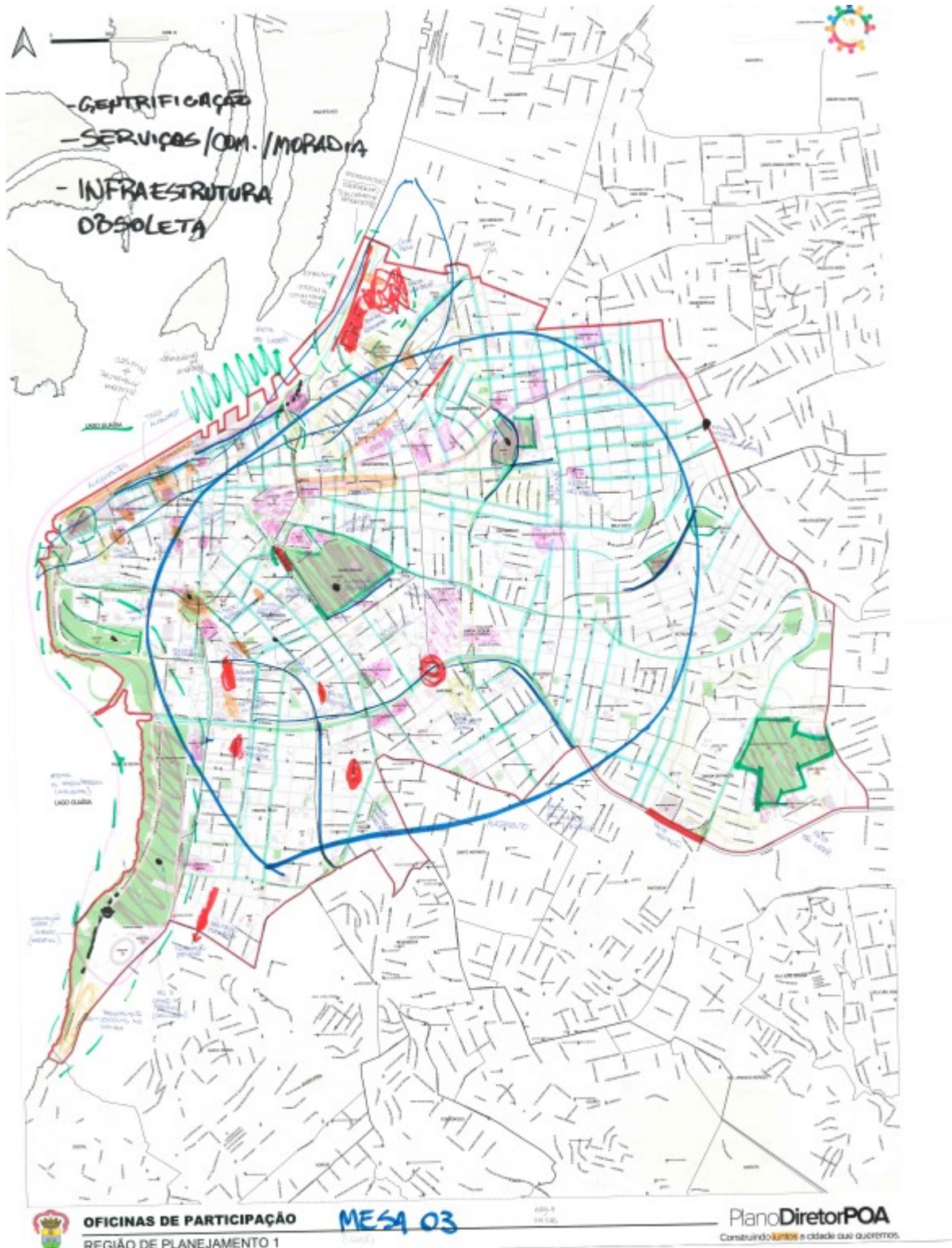


Grupo 02



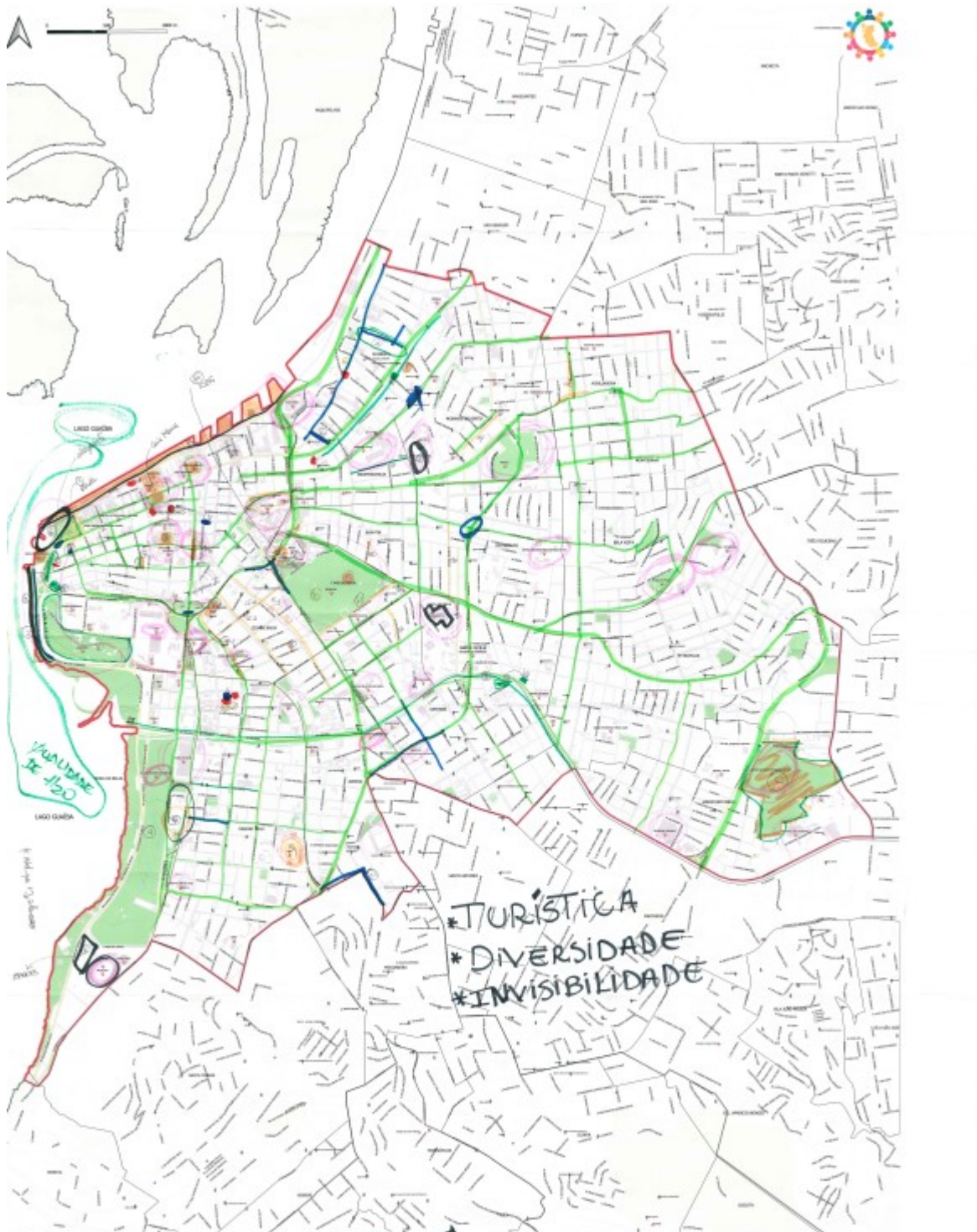


Grupo 03



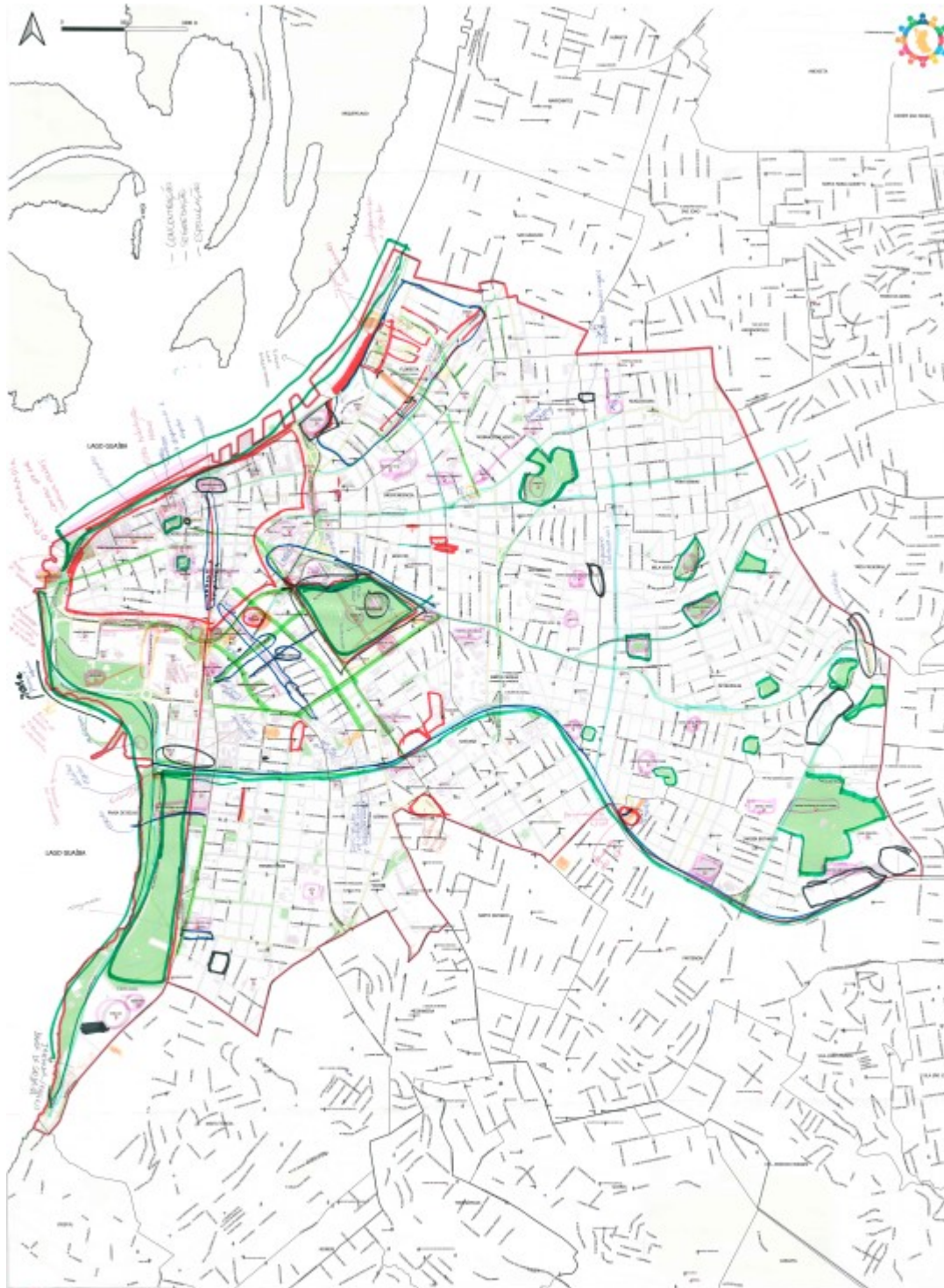


Grupo 04





Grupo 05



OFICINAS DE PARTICIPAÇÃO
REGIÃO DE PLANEJAMENTO 1

MEZA 5



3.8. Fichas de Anotações

OFICINA TEMÁTICA / TERRITORIAL
REGIÃO DE PLANEJAMENTO:
MESA:
MEMBRAS: VIVIANE, GABRIELLE, VIVIANE, VIVIANE
MEMBRAS: VIVIANE, GABRIELLE, VIVIANE, VIVIANE
MEMBRAS: VIVIANE, GABRIELLE, VIVIANE, VIVIANE

<p>Quais locais consideram pontos de referência/pontos de atração nos bairros?</p> <ul style="list-style-type: none"> * Alameda + local * IF e local de concursos na Favela. 	<p>Quais as carências de equipamentos: escola, posto de saúde, praça, outros?</p> <ul style="list-style-type: none"> * Da 3 anos vagas fechadas educação infantil (Cento) * Escolas de turno integral fechadas (só trabalho no período) 	<p>Quais os caminhos que mais fazem (trabalho/estudo/saúde)? Quais os problemas nos caminhos (a pé/bicicleta, ônibus, carro)?</p> <ul style="list-style-type: none"> * Como era uma via rápida se torna uma avenida * 2 sentido de circulação "favela" - Castelo Branco e Favelas
<p>Quais os locais de interesse ambiental (prédios/espacos) nos bairros?</p> <ul style="list-style-type: none"> * Viaduto Bw King local cultural * Desejo CASAS MAUÁ * PINA GOTECA: * Instituto de Educação Colina 	<p>Quais os locais de interesse ambiental (arroz/morros...) Nos bairros? Agentes que impactam a região?</p> <ul style="list-style-type: none"> * Necessidade de Melhoria Autopista * POTENCIAL AMBIENTAL * Modelo de Engenho Solar e reaproveitamento de água do (parque) de novembro + espaço público 	<p>Quais os locais de carência de infraestrutura: água, esgoto, alagamento, resíduos, energia, iluminação?</p> <ul style="list-style-type: none"> * ILLUMINAÇÃO PROBLEMA GERAL FOCO DE LUXO * Região de favelas condições favela de infra-estrutura.
<p>Quais projetos impactaram a região (positivo/negativo)?</p> <p>Rua Completa: POSITIVO</p> <p>Privatização: Ação Uru: NEGATIVO</p> <p>sem acesso popular</p> <p>do últimos planos Diretores: negativo.</p>	<p>Quais os problemas habitacionais?</p> <ul style="list-style-type: none"> * Voluntários da Favela / Favelas * Imóveis Abandonados * Imóveis Abandonados: PUEPA * Tema excessivamente abstrato difícil visualizar a problemática * o que se quer com a pergunta 	<p>Quais as iniciativas empreendedoras na Região?</p> <ul style="list-style-type: none"> * FÁBRICA DA INFRAESTRUTURA: NUNAS PESSOAS / FLUXO DE POP. TRAB. * IMÓVEIS ABANDONADOS: ESPECULAÇÃO IMOBILIZAM Gr decorear pl a política pública de habitação

* Edifícios sem funcionar. Ex. Salgado Filho.

* Bela Vista cada 2 famílias vivem 60 famílias, problemas no trânsito.



Col. Rodrigo Hasp. Ernesto Gangalo Carvalho
 T-CPA UFRGS Inst. AdUC. Fregada Mansel
 OFICINA TEMÁTICA / TERRITORIAL
 REGIÃO DE PLANEJAMENTO:
 RPA
 MESA: 03

Plano Diretor POA
 Construindo Juntos a cidade que queremos.

	Quais as carências de equipamentos: escola, posto de saúde, praça, outros?	Quais os caminhos que mais fazem (trabalho/estudo/saúde)? Quais os problemas nos caminhos (a pé/bicicleta, ônibus, carro)?
Col. Rodrigo Hasp. Ernesto Gangalo Carvalho T-CPA UFRGS Inst. AdUC. Fregada Mansel OFICINA TEMÁTICA / TERRITORIAL REGIÃO DE PLANEJAMENTO: RPA MESA: 03	Quais locais consideram pontos de referência/pontos de atração nos bairros? mercado S. Pedro Viaduto Otávio Rocha Rodoviária / voluntários Parque Farroupilha Ofa - Cois Poadas Bóeres manoquinha	Quais os locais de carência de infraestrutura: água, esgoto, alagamento, resíduos, energia, iluminação? falta local p/ triagem de resíduos. Antes havia ao lado do Garômetro. Antes havia tr. em baixo do Viaduto Condição
Quais os locais de interesse cultural (prédios/espacos) nos bairros?	Quais os locais de interesse ambiental (arroyos/morros...) Nos bairros? Agentes que impactam a região? Praças Parques Ofa Jd Botânico	Quais os locais de carência de infraestrutura: água, esgoto, alagamento, resíduos, energia, iluminação? falta local p/ triagem de resíduos. Antes havia ao lado do Garômetro. Antes havia tr. em baixo do Viaduto Condição
Quais projetos impactaram a região (positiva/negativa)? Orla (grupo ocha que foi + e parte ocha negat.) recuperação ponte pedra * Largo Gleno Peres e salão do mercado não são mais aces - siveis p/ eventos e feiras	Quais os problemas habitacionais? Falta albergue p/ moradores da rua Ciclovias (+) Na urbanização da Ocha tb foi negativo a retirada da Zumbidos Palmares	Quais as iniciativas empreendedoras na Região? Qual a vocação da Região/Bairro?
Viaduto novo na julho de out- Inos Ponte do nozom be (-)	Quais os problemas habitacionais? Falta albergue p/ moradores da rua Ciclovias (+) Na urbanização da Ocha tb foi negativo a retirada da Zumbidos Palmares * Ponte do Guariba * Reforma do Mercado	Quais as iniciativas empreendedoras na Região? Qual a vocação da Região/Bairro?
Quais os problemas habitacionais? Falta albergue p/ moradores da rua Ciclovias (+) Na urbanização da Ocha tb foi negativo a retirada da Zumbidos Palmares * Ponte do Guariba * Reforma do Mercado	Quais os problemas habitacionais? Falta albergue p/ moradores da rua Ciclovias (+) Na urbanização da Ocha tb foi negativo a retirada da Zumbidos Palmares * Ponte do Guariba * Reforma do Mercado	Quais as iniciativas empreendedoras na Região? Qual a vocação da Região/Bairro?



MESA:
4

- 9) Pq Maternidade
8) Av Spreang
4) Equipe laser na Reducação

OFICINA TEMÁTICA / TERRITORIAL
REGIÃO DE PLANEJAMENTO: KM



<p>Quais locais consideram pontos de referência/pontos de atração nos bairros?</p> <p>1) RENTRIA OFESS</p>	<p>Quais as carências de equipamentos: escola, posto de saúde, praça, outros?</p> <p>1) Rua Lombo da Barenense (Onche) 2) Equipo de Laser pl Barenense 3) " " " Pq Joelbal Católica 4) Escola (Prédio ENIC) 5) Entorno da Vila Papeteiros (saúde, lazer, educação)</p>	<p>Quais os caminhos que mais fazem (trabalho/estudo/saúde)? Quais os problemas nos caminhos (a pé/bicicleta, ônibus, carro)?</p> <p>1) Escadaria da 24 de Maio</p>
<p>Quais os locais de interesse cultural (prédios/espacos) nos bairros?</p> <p>1) Casa Mauá 2) Teatro Olavo Rodia 3) Pq Pirezi 4) Sepulveda 5) Mercado Ribeiro 6) Teatros Venegianas 7) Escadaria Jacu Fajuel</p> <p>Quais projetos impactaram a região (positivo/negativo)?</p> <p>1) Hosp com impact neg mobilidade 3) Orla Guaíba impact negativo mobilidade e positivo lazer 4) Obstrução do Beira Rio impact ⊕ 5) Espigões n' cendizem paz histórica da paisagem 6) Shopping do Cais Mauá</p>	<p>Quais os locais de interesse ambiental (arroyos/morros...) Nos bairros? Agentes que impactam a região?</p> <p>1) Pq Engedero Saubão 2) Gonçolhos de Casvalho 3) Av. Paraiiba (4º Distrit. melhoria arroyo) 4) Divino 5) Pq Floresta 6) Jardim Botânico</p> <p>7) Pq BERTHO 8) Antiga ocup. Primavera/ 9) Qualidade 10) Pq Harmonia</p> <p>Quais os problemas habitacionais?</p> <p>1) Lanchões Negros 2) Lanchões 3) Areal de Barenense (Quilombos) 4) Comunidade ao lado do Eucalipto 5) Ocupação 20 de Novembro 6) Ocupação Sarai 7) Ocupação Primavera 8) Vila dos Papeteiros</p>	<p>Quais os locais de carência de infraestrutura: água, esgoto, alagamento, resíduos, energia, iluminação?</p> <p>1) Resíduos sólidos (Jasco e Riachuelo) 2) Largo Aspienel 3) Resíduo orela (T.1) 4) Resíduo Maruchal F. 5) Res. Sol. Quilombo/Barenense 6) Res. Sol. Olímpico</p>
<p>Quais projetos impactaram a região (positivo/negativo)?</p> <p>1) Hosp com impact neg mobilidade 3) Orla Guaíba impact negativo mobilidade e positivo lazer 4) Obstrução do Beira Rio impact ⊕ 5) Espigões n' cendizem paz histórica da paisagem 6) Shopping do Cais Mauá</p> <p>7) Museu (subt. econômico, impacto negativo)</p>	<p>Quais a vocação da Região/Bairro? Quais as iniciativas empreendedoras na Região?</p> <p>Touristica (toda Região) → turismo nauico ↳ Cecheo, barica Guariba, orela (toda) ↳ Herem Histórico</p> <p>TURISTICA DIVERSIFICADA INVISIBILIDADE</p> <p>↳ Apresentador: Osmar</p>	



OFICINA TEMÁTICA / TERRITÓRIO: **ZPI**
REGIÃO DE PLANEJAMENTO: **5**

MESA: **5**

<p>Quais locais consideram pontos de referência/pontos de atração nos bairros?</p> <p>REDEGAO ✓ LARGO ZUMBÁ ✓ DOROVIALIA ✓ L-AL-OILIANOS ✓ BOURBON ZUMBÁ ✓ TR. VENEZOLANOS ✓ PARRAS CHAGAS ✓ SAB. TOTAL ✓ HOSP. MÓE DE BEUS ✓</p> <p>PARQUE DA GELADA ✓ MUSEU PÚBLICO ✓ SÃO PEDRO ✓ BRIGADEIRO ✓ TRAX VENEZOLANOS ✓ IG. SANTA TERESINHA ✓ IG. DAS DORES ✓ VIAVITO DA BOALDES ✓ VILA FORTES ✓</p>	<p>Quais as carências de equipamentos: escola, posto de saúde, praça, outros?</p> <p>ESCOLA → TODO O BAIRRO CENTRO PROGRAMAS MUNICIPAIS NÃO OCUPADOS</p>	<p>Quais os caminhos que mais fazem (trabalho/estudo/saúde)? Quais os problemas nos caminhos (a pé/bicicleta, ônibus, carro)?</p> <p>AV. JOÃO PESSOA ✓ AV. PE. CALÇOTE ✓ R. DA REABILITAÇÃO ✓ AV. SUREBENTENÇA ✓ AV. PAULANOS ✓ AV. PARANÓIS ✓ AV. DA LEGALIDADE ✓</p>
<p>Quais os locais de interesse cultural (prédios/espacos) nos bairros?</p> <p>MELHORO PÚBLICO ✓ SANTANA CULTURAL ✓ SÃO PEDRO ✓ BRIGADEIRO ✓ TRAX VENEZOLANOS ✓ IG. SANTA TERESINHA ✓ IG. DAS DORES ✓ VIAVITO DA BOALDES ✓ VILA FORTES ✓</p>	<p>Quais os locais de interesse ambiental (arroyos/morros...) Nos bairros? Agentes que impactam a região?</p> <p>TOODAS AS ÁREAS VERDES DA CIDADE ✓ - NECESSIDADE DE CONSERVAÇÃO - CONSTITUIÇÃO CIVIL</p>	<p>Quais os locais de carência de infraestrutura: água, esgoto, atagamento, resíduos, energia, iluminação?</p> <p>BANHO ILICITA ✓ REDEGAO ✓ SOLÉ DO PATRO ✓ LUIZ AFONSO ✓ CIDADE BRANCA ✓ (PARQUE SERRA)</p> <p>OSVALDO ARCANJA ✓ PRAÇA IZABELA ✓ PRAÇA ANTONIO FOSTER ✓</p>
<p>Quais projetos impactaram a região (positivo/negativo)?</p> <p>PARQUE DA GELADA (+/-) ✓ REABILITAÇÃO MEL. PÚBLICO ✓ EXCEDENTE HAB. TIEND OFFICES (ÁREAS) "MINUTIZAÇÃO DE PARQUES" TORRES BEIRAS-RIO ✓ "POLÍTICAS DE REMOÇÃO DE MORADORNIA DE LULA" ONDE?</p>	<p>Quais os problemas habitacionais?</p> <p>RODOVIÁRIA (MORADORNIA DE LULA E AMBULANTES) ✓ BOLÉIS DE MEDEIROS ✓ VILA PLANETÁRIO ✓ REDEGAO ✓ PRINCESA ISABEL ✓ AV. MARUÁ ✓ DUQUE DE CAXAS ✓ PARQUE DA VASCO ✓ CENTRO HISTÓRICO ✓</p> <p>- PROBLEMAS DE FALTA DE INFRAESTRUTURA DE PRESSÃO E IN SITUACAO DE LULA</p> <p>OCUP. MIRABEL</p>	<p>Qual a vocação da Região/Bairro?</p> <p>Quais as iniciativas empreendedoras na Região?</p> <p>- VOCAÇÃO RESIDENCIAL DA CIDADE BAIXA</p> <p>- 3 PARAVANAS - CONCENTRAÇÃO - SEGREGAÇÃO - ESPECULAÇÃO</p>



3.9. Divulgação Pós-evento

MEIO AMBIENTE E SUSTENTABILIDADE

Plano Diretor: moradores da região central participam de oficina

01/11/2019 13:16



Ideia é saber como os moradores de cada região identificam os temas propostos

Moradores da Região de Planejamento - RP 1 (Centro Histórico) participaram na noite dessa quinta-feira, 31, da Oficina Temática - Territorial de revisão do Plano Diretor, que ocorreu na Câmara Municipal. Ao abrir os trabalhos, o secretário Municipal do Meio Ambiente e da Sustentabilidade (Smams), Germano Bremm, destaca o aspecto democrático da iniciativa. Conforme Bremm, após o término desta primeira rodada de encontros, serão realizadas as oficinas devolutivas.

“Voltaremos em cada uma das RPs com os resultados desta primeira rodada e ainda realizaremos Oficinas Técnicas e Internas, Audiências e Consultas Públicas, e Conferências, visando à ampla e plural colaboração da população com este processo.”



A coordenadora de Planejamento Urbano, arquiteta Ada Schwartz, que conduziu os trabalhos, complementou explicando que o encontro integra a fase de diagnóstico da revisão. "Queremos saber como os moradores de cada região identificam os temas propostos. Esta riqueza da visão local irá incrementar o banco de dados da prefeitura. Nós faremos visitas em pontos indicados pelas comunidades a fim de compreender tecnicamente o que foi dito para que, na próxima rodada, haja um retorno do entendimento do poder público sobre os apontamentos da população."

 Cesar Lopes / PMPA



Evento ocorreu na noite dessa quinta, na Câmara Municipal

Após o trabalho com mapas, o conselheiro da RP 1, Felisberto Seabra, destaca que a região é privilegiada e diversificada, com pontos de interesse ambiental, cultural e histórico relevantes. No encontro para moradores dos bairros Floresta, Centro Histórico, Auxiliadora, Moinhos de Vento, Independência, Bom Fim, Rio Branco, Mont' Serrat, Bela Vista, Farroupilha, Santana, Petrópolis, Santa Cecília, Jardim Botânico, Praia de Belas, Cidade Baixa, Menino Deus e Azenha foram apontados entre os temas prioritários: drenagem, mobilidade (acessibilidade, ciclovias e fluxo), questões habitacionais e sociais (áreas ociosas, prédios abandonados, moradias no Centro Histórico, moradias populares e moradores em situação de rua), segurança e gestão de resíduos.

Estiveram presentes na Oficina os vereadores Adeli Sell, Lourdes Sprenger, Valter Nagelstein e Wambert Di Lorenzo, e o deputado estadual Sebastião Melo.

A próxima oficina da primeira rodada ocorrerá no dia 9, na RP 2 (Ilhas), das 8h30 às 12h, no Salão Paroquial da Associação Nossa Senhora da Boa Viagem (rua Capitão Coelho, 300 - Ilha da Pintada). Saiba mais sobre a revisão do Plano Diretor [aqui](#).

Texto: Cibele Carneiro

Edição: Andrea Brasil

Fonte: <https://prefeitura.poa.br/smams/noticias/plano-diretor-moradores-da-regiao-central-participam-de-oficina>



4. Documentos Produzidos

4.1. Registro das Apresentações dos Grupos

Grupo 01

Grande quantidade de pontos de referência reconhecidos não só na região como também para fora do município.

Espaços culturais públicos com baixo aproveitamento.

Uma região onde existe uma grande quantidade de serviços e oferta de infraestrutura, mas que apresenta problemas como prédios ociosos que poderiam ser utilizados como AIS.

Existem vários pontos de alagamento em diversos pontos da região.

Áreas verdes que precisam ser mantidas e qualificadas que precisam ser públicas e apropriadas pela população.

Grupo 02

Necessidade de alternativas para a mobilidade.

Infraestrutura defasada que não comporta mais novos empreendimentos.

Foi mencionada a falta de moradia considerando os imóveis para locação, em situação de abandono e imóveis fora do mercado.

Foi apontada a situação dos alagamentos em diversos pontos da região.

Falta de áreas verdes e áreas de preservação.

Grande potencial para Áreas de Interesse Cultural apontados em diversos lugares na região.

Fechamento da única EMEI do bairro Centro Histórico.

Postos de saúde do Centro sobrecarregados nos atendimento das demandas da cidade o que acaba por dificultar o acesso de atendimento aos moradores do bairro.

A sensação de insegurança gerada pelo baixo investimento em iluminação pública.

Problema de especulação imobiliária no Centro Histórico.

Grupo 03

Alagamento: todo o Centro Histórico alaga. Sem investimento na drenagem a situação vai piorar.

Como pontos de referência foram indicados o Jardim Botânico, a Caixa D'água no bairro Petrópolis, O DMAE no bairro Moinhos de Vento.

Como caminhos mais utilizados, foram apontadas as avenidas Voluntários, Farrapos, João Pessoa, Osvaldo Aranha, Ipiranga, Mauá e ruas Sarmiento Leite e Sete de Setembro.

Quilombos Mucambo, Quilombo do Areal e Mercado Público como referências do Centro Histórico.

Necessidade de pensar na gestão de resíduos devido ao grande volume de produção de lixo.

Carência de locais para acolhimento da população de rua na região central.

Grupo 04

Uma região com grande potencial turístico para a cidade, assim, precisa ver uma forma da Prefeitura explorar este potencial.



O Centro Histórico é o local onde se localiza a maior parte do Patrimônio Histórico da cidade por ser a região de origem da cidade.

Rever os Estudos de Impacto dos grandes empreendimentos como as obras na Orla devido a grande influência na mobilidade e impacto visual na paisagem.

Rever os Índices de Aproveitamento como um todo para densificar as regiões com melhor infraestrutura.

Grupo 05

Região onde se concentra a mobilidade, a população de rua, a população pobre, os serviços os equipamentos, os parques. Assim como é a região onde acontece uma grande segregação com parte da população com acesso aos serviços e grupos sociais excluídos.

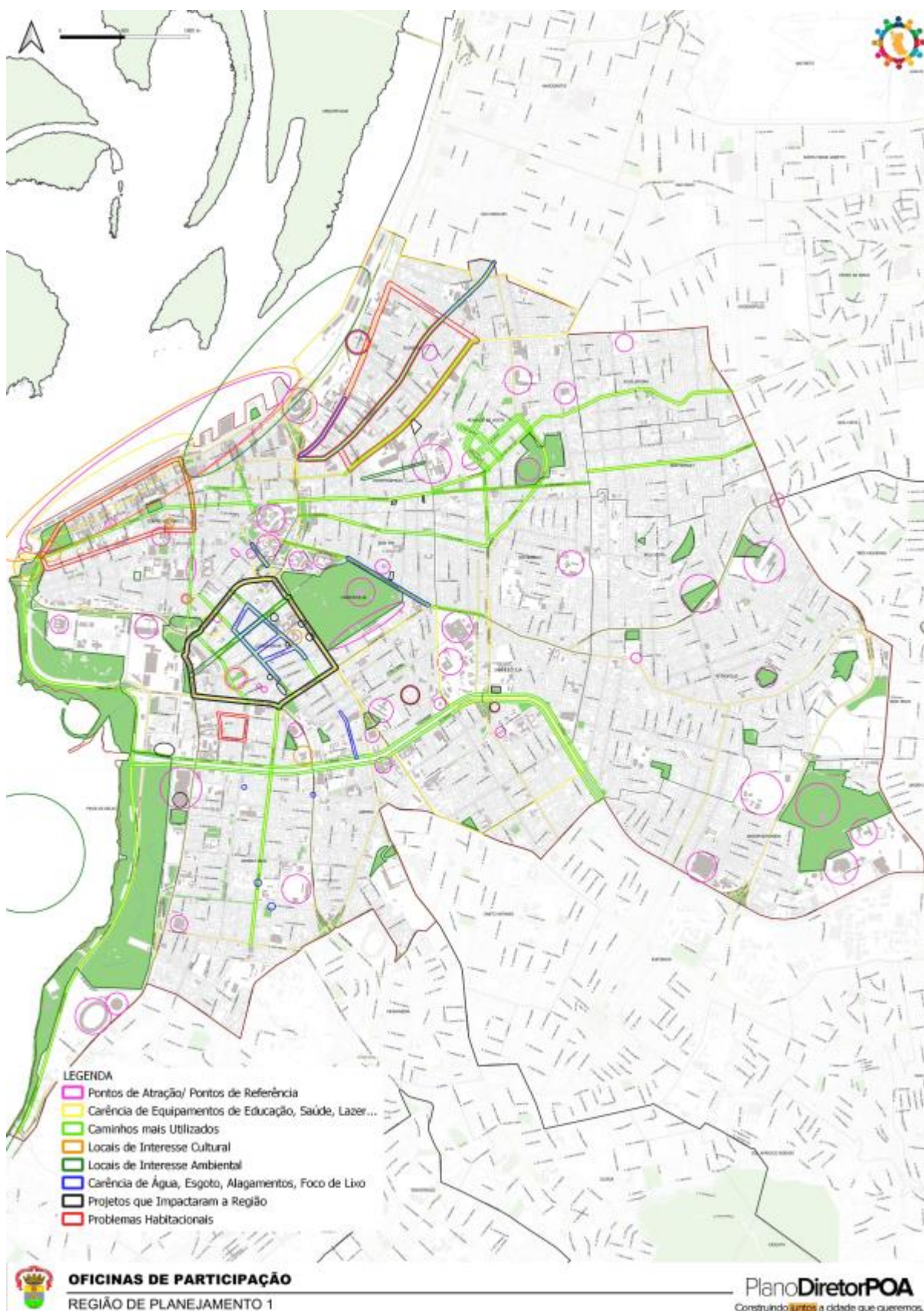
Especulação imobiliária representada pelo projeto da roda gigante na orla e as torres do Internacional.

Valorização do patrimônio histórico.

4.2. Mapas Georreferenciados

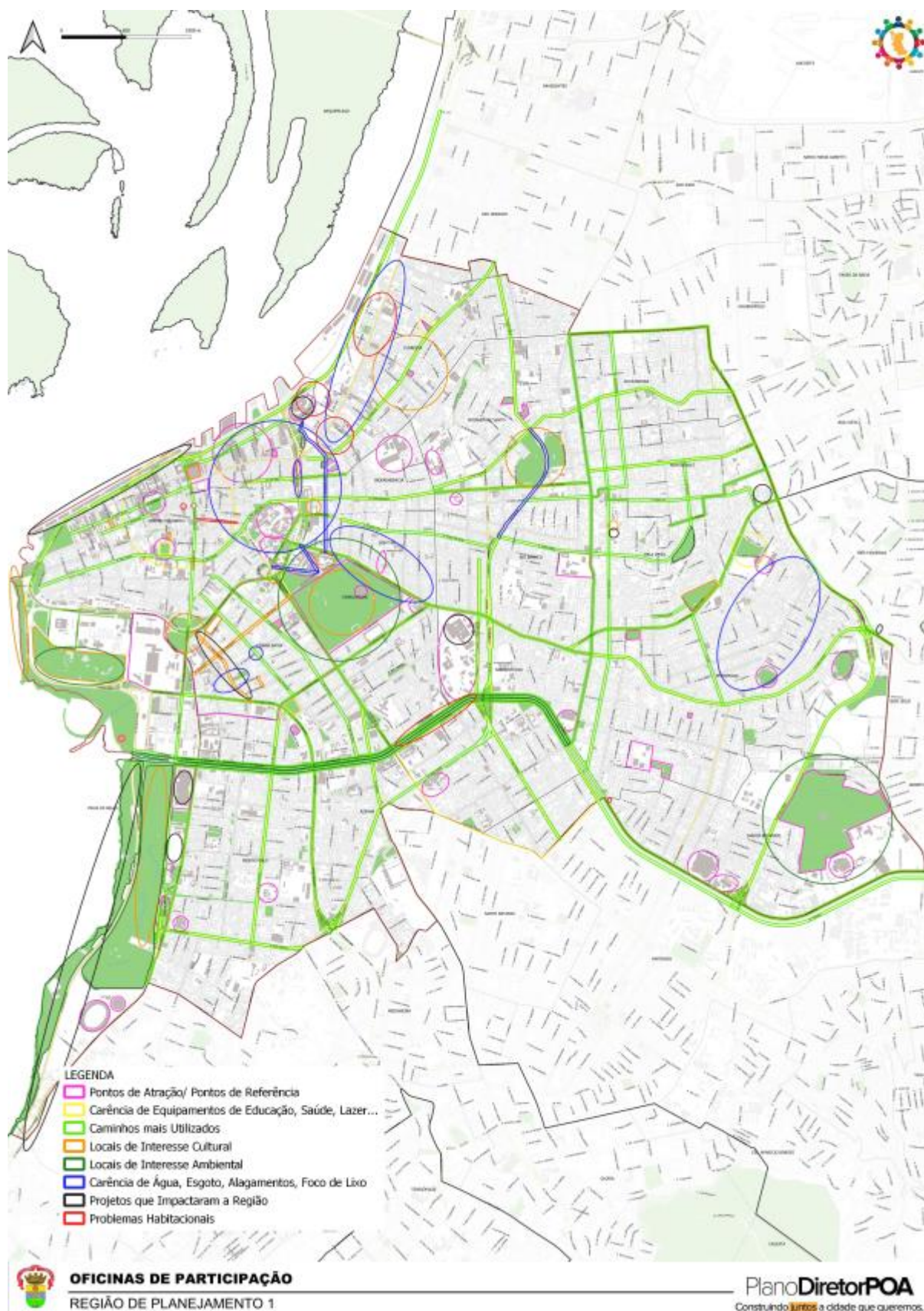


Grupo 01



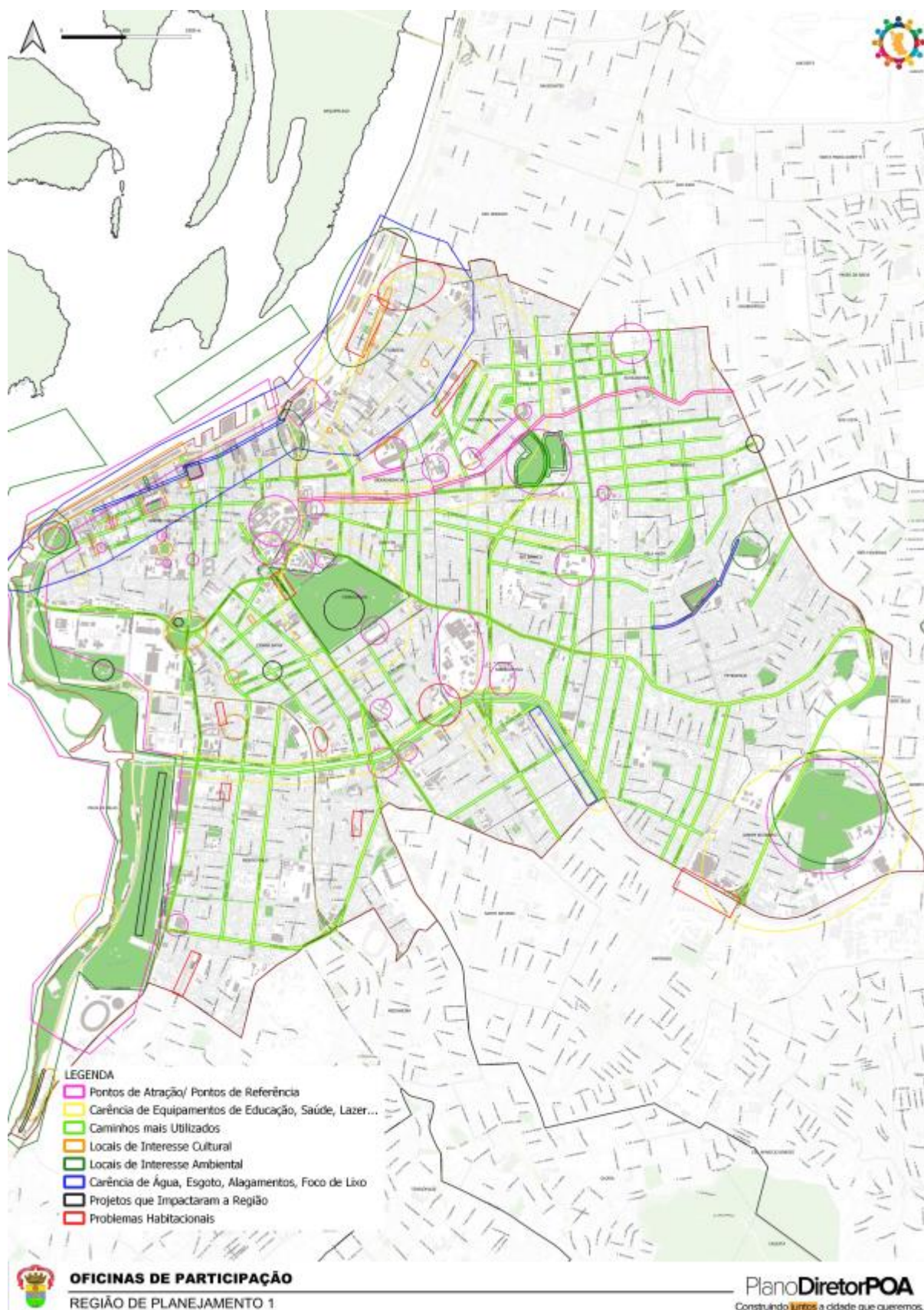


Grupo 02



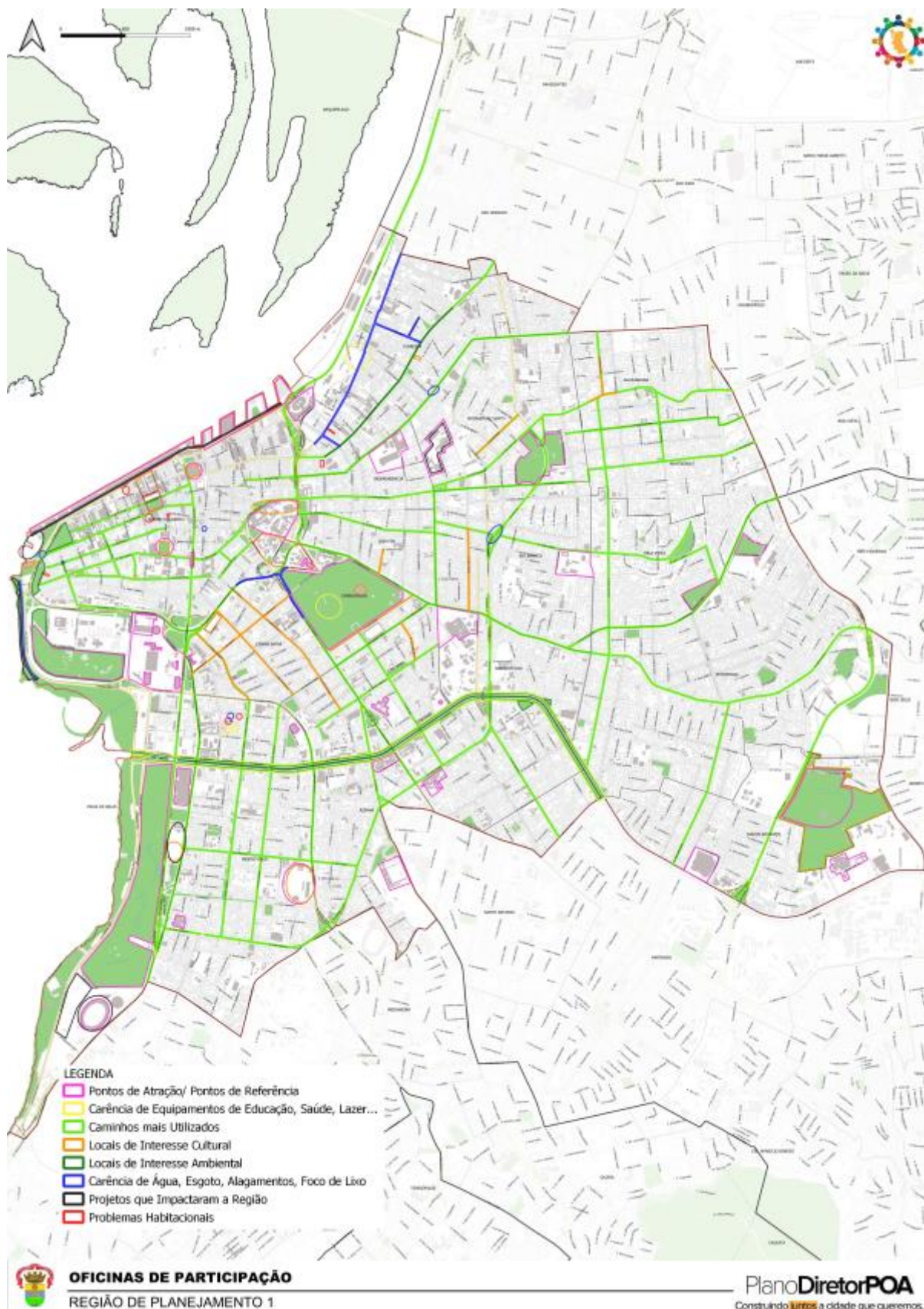


Grupo 03



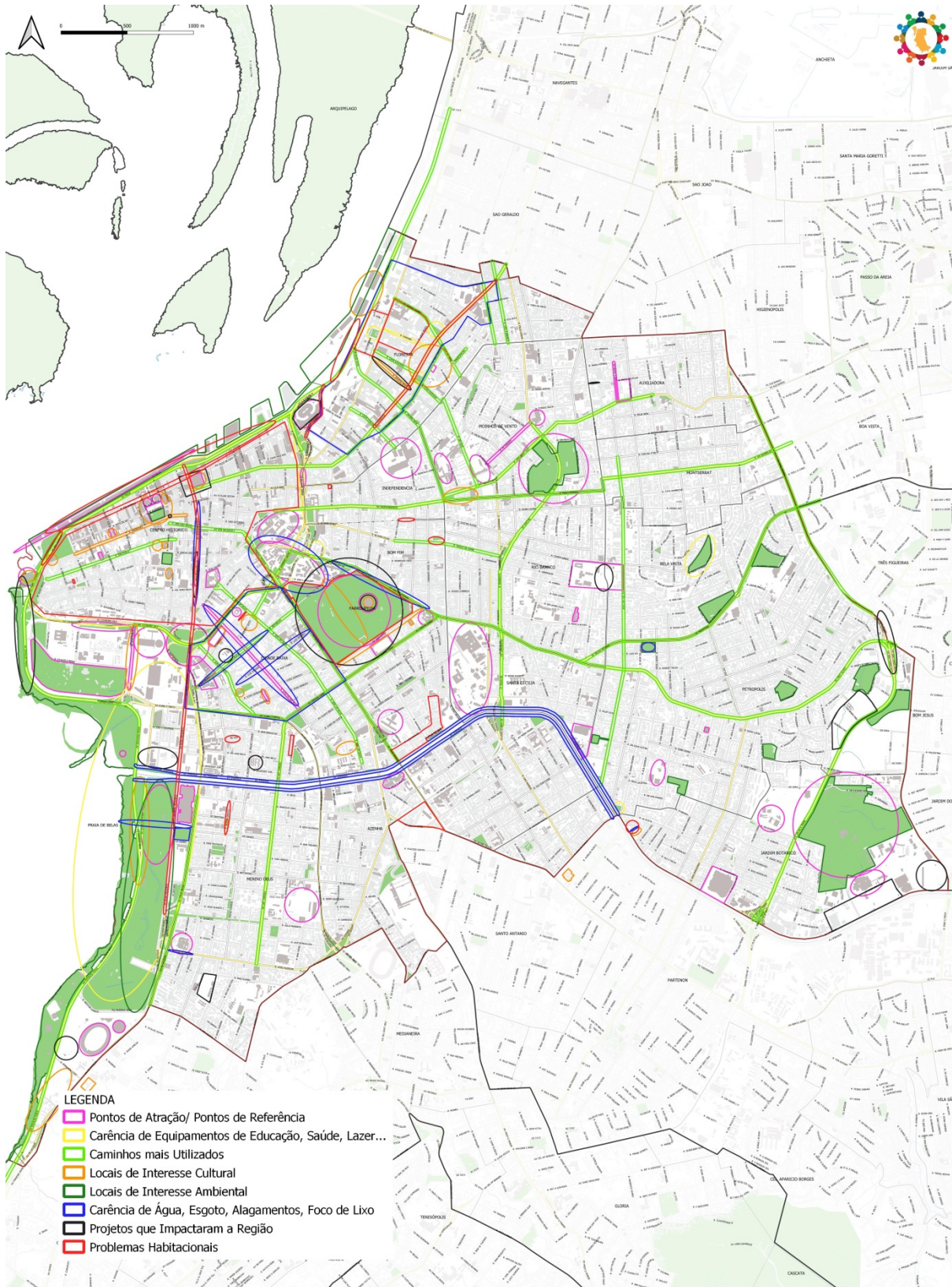


Grupo 04





Grupo 05





5. Equipe



**Prefeitura de
Porto Alegre**

SECRETARIA DO MEIO AMBIENTE
E DA SUSTENTABILIDADE

SECRETARIA DO MEIO AMBIENTE E DA SUSTENTABILIDADE (SMAMS)

Adv. Esp. Germano Bremm

Secretário do Meio Ambiente e da Sustentabilidade

Biol. Viviane Diogo

Secretária Adjunta do Meio Ambiente e da Sustentabilidade

DIRETORIA-GERAL DE PLANEJAMENTO URBANO E SUSTENTÁVEL I DGPUS:

Arq. Esp. Patrícia da Silva Tschoepke

Diretora Geral de Planejamento Urbano e Sustentável

Daniele de Mello

Assessora Especialista

Gabrielle Aquino

Secretária Executiva – CMDUA

COORDENAÇÃO DE PLANEJAMENTO URBANO | CPU:

Arq. Msc Ada Raquel Doederlein Schwartz

Coordenadora de Planejamento Urbano

Arq. Vaneska Paiva Henrique

Chefe de Unidade de Estudos Urbanos | UEU

Arq. Esp. Catiane Burghausen Cardoso

Chefe de Equipe de Estudos Urbanos e Ambientais / EEUA

Biol. MSc. Karla Faillace

Arq. Esp. Simone Fernandes

Arq. MSc. Guilherme Silveira Castanheira

Chefe de Unidade de Projetos Urbanos | UPU

Eng. Esp. Sandra Lúcia Laufer

Chefe de Equipe de Projetos de Espaço Público / EPEP

Arq. Vinícios da Silva

Arq. Esp. Ligia Saraiva Soares



Eng. Esp. Gabriel Zuanazzi Dornelles

Chefe de Unidade de Gestão e Monitoramento Urbano | UGMU

Eng. Tânia Regina Quintana Rodrigues

Chefe de Equipe de Monitoramento Urbano Ambiental / EMUA

Arq. Vania Klein Silva

Arq. Natalia Fernanda Oriola

Estagiários / CPU

Acad. Gustavo Pires de Castro - Arquitetura e Urbanismo/UFRGS

Acad. Luisa Elias Lemos – Arquitetura e Urbanismo/UNIRITTER

Acad. Enzo Mestriner – Arquitetura e Urbanismo/UNIRITTER

Acad. Mariana Nicolini – Geografia/UFRGS

Acad. Kathryn Kowaleski – Arquitetura e Urbanismo / UFRGS

Acad. Walquiria Brauwers – Arquitetura e Urbanismo / PUC

COORDENAÇÃO DE POLÍTICAS DE SUSTENTABILIDADE I CPSUS:

Arq. Esp. Rovana Reale Bortolini

Coordenadora de Políticas de Sustentabilidade

Arq. Esp. Renata Saffer